

平成 16年 10月期 中間決算短信 (非連結)

平成 16年 6月 14日

上場会社名 スカイマークエアラインズ株式会社  
 コード番号 9204  
 (URL http://www.skymark.co.jp)

上場取引所 マザーズ  
 本社所在都道府県 東京都

代表者 役職名 代表取締役社長 氏名 西久保 慎一  
 問合せ先責任者 役職名 取締役経理本部長 氏名 今井 仁 TEL (03) 5402 - 6767  
 決算取締役会開催日 平成 16年 6月 14日 中間配当制度の有無 有  
 中間配当支払開始日 単元株制度採用の有無 無

1. 16年 4月中間期の業績 (平成 15年 11月 1日 ~ 平成 16年 4月 30日)

(1)経営成績 (注)百万円未満は切り捨てて表示しております。

|           | 売上高    |      | 営業利益  |   | 経常利益  |   |
|-----------|--------|------|-------|---|-------|---|
|           | 百万円    | %    | 百万円   | % | 百万円   | % |
| 16年 4月中間期 | 15,303 | 74.7 | 83    | - | 11    | - |
| 15年 4月中間期 | 8,762  | 37.8 | 1,033 | - | 1,065 | - |
| 15年 10月期  | 22,554 |      | 291   |   | 576   |   |

|           | 中間(当期)純利益 |   | 1株当たり中間(当期)純利益 |    | 潜在株式調整後1株当たり中間(当期)純利益 |   |
|-----------|-----------|---|----------------|----|-----------------------|---|
|           | 百万円       | % | 円              | 銭  | 円                     | 銭 |
| 16年 4月中間期 | 55        | - | 295            | 69 | -                     | - |
| 15年 4月中間期 | 1,268     | - | 14,426         | 02 | -                     | - |
| 15年 10月期  | 794       |   | 8,385          | 46 |                       |   |

(注) 持分法投資損益 16年 4月中間期 - 百万円 15年 4月中間期 - 百万円 15年 10月期 - 百万円  
 期中平均株式数 16年 4月中間期 187,899 株 15年 4月中間期 87,899 株 15年 10月期 94,748 株  
 会計処理の方法の変更 無  
 売上高、営業利益、経常利益、中間(当期)純利益におけるパーセント表示は、対前年中間期増減率

(2)配当状況

|           | 1株当たり<br>中間配当金 |    | 1株当たり<br>年間配当金 |    |
|-----------|----------------|----|----------------|----|
|           | 円              | 銭  | 円              | 銭  |
| 16年 4月中間期 | 0              | 00 | -              | -  |
| 15年 4月中間期 | 0              | 00 | -              | -  |
| 15年 10月期  | -              | -  | 0              | 00 |

(3)財政状態

|           | 総資産   | 株主資本  | 株主資本比率 | 1株当たり<br>株主資本 |
|-----------|-------|-------|--------|---------------|
|           | 百万円   | 百万円   | %      | 円 銭           |
| 16年 4月中間期 | 8,907 | 752   | 8.5    | 4,007 09      |
| 15年 4月中間期 | 5,720 | 4,165 | 72.8   | 47,384 33     |
| 15年 10月期  | 9,095 | 808   | 8.9    | 4,302 78      |

(注) 期末発行済株式数 16年 4月中間期 187,899 株 15年 4月中間期 87,899 株 15年 10月期 187,899 株  
 期末自己株式数 16年 4月中間期 - 株 15年 4月中間期 - 株 15年 10月期 - 株

(4)キャッシュ・フローの状況

|           | 営業活動による<br>キャッシュ・フロー | 投資活動による<br>キャッシュ・フロー | 財務活動による<br>キャッシュ・フロー | 現金及び現金同等物<br>期末残高 |
|-----------|----------------------|----------------------|----------------------|-------------------|
|           | 百万円                  | 百万円                  | 百万円                  | 百万円               |
| 16年 4月中間期 | 573                  | 139                  | 750                  | 2,318             |
| 15年 4月中間期 | 1,562                | 289                  | 1,890                | 585               |
| 15年 10月期  | 1,464                | 515                  | 4,067                | 2,635             |

2. 16年 10月期の業績予想 (平成 15年 11月 1日 ~ 平成 16年 10月 31日)

|    | 売上高    | 経常利益  | 当期純利益 | 1株当たり年間配当金 |    |   |    |
|----|--------|-------|-------|------------|----|---|----|
|    |        |       |       | 期末         |    |   |    |
| 通期 | 百万円    | 百万円   | 百万円   | 円          | 銭  | 円 | 銭  |
|    | 32,500 | 1,230 | 1,130 | 0          | 00 | 0 | 00 |

(参考) 1株当たり予想当期純利益 (通期) 6.013円 86銭

上記の予想は本資料の発表日現在において入手可能な情報に基づき作成したものであり、実際の業績は、今後様々な要因によって予想数値と異なる結果となる可能性があります。

## 1. 経営方針

### (1) 経営の基本方針

当社は安全運航を基本に、お客様に喜ばれるサービス・価格を提供することを経営理念としております。この経営理念に基づき以下に掲げる方針により事業を運営しております。

「安全性の確保を事業遂行の基本とし、顧客に適切な価格で快適な航空運送を提供する。」

安全性の確保を至上命題とし航空運送事業の遂行にあたと共に、より多くのお客様に適切な価格で気軽に航空機を利用してもらえるような航空会社を目指します。

「景気や競争環境ならびに需要の変動に影響されにくい強靱な企業体質を構築する。」

航空運送事業は航空機を使用する輸送事業であるという性格上、景気に影響されやすく、競争や需要の変動を受け易いため、強固な事業基盤を構築し、それに打克つことの出来る企業体質を構築します。

### (2) 利益配分に関する基本方針

配当政策につきましては、利益の状況、企業体質の強化、今後の事業展開に必要な内部留保状況等を勘案して、決定する方針を採用しております。安定的な経営基盤の強化を図り出来るだけ早期に累積損失を一層し、配当原資を確保できるよう努めてまいります。

### (3) 今期事業方針

#### 運航路線

機材を1機追加導入し(計5機体制)、東京＝福岡線は平成15年12月19日より2往復を増便し1日9往復、東京＝鹿児島線は同じく1往復を増便し1日4往復とし旅客利便性の向上を図りました。また、採算性の向上が当面見込めない東京＝青森線については平成15年11月30日をもって路線を休止とし、代わりに東京＝徳島線を2往復増便し1日4往復とすることで徳島線のダイヤ向上を図るとともに経営資源の集中化を行いました。

また、羽田空港の深夜早朝枠を利用した羽田＝ソウル(仁川)のチャーター便は毎週末の運航に加え、旅客需要に応じて祝祭日等に追加運航を行い順調に収益を向上させております。

貨物事業については国内路線の貨物販売体制を確立しております。また福岡線、鹿児島線の郵便取扱いが順調な事もあり、安定した収益をあげております。

#### コスト

使用機材数がB767型機、5機となりスケールメリットによる運航コストの低減化を行うとともに更なる業務の改善ならびに人員の効率化を図っております。加えて外部委託業務につきましても契約内容の見直し、委託料金の引き下げを図りました。

#### 商品企画

当社は大手各社より低廉な運賃設定ならびにサービスの提供により利用者のリピート率の向上を目指し商品設定の差別化を図っております。

普通運賃をはじめとして、既に定着しております事前購入運賃では、「スーパー前割49」「前割7」「前割1」の各運賃で大手各社よりお求め易い運賃額を設定し、一般空席待ちの「当日スマイル割引」は他社にはない商品であり、当日の急な出張などで利用される方に大変便利な商品となっています。

今後共、よりお求め易い運賃ならびに特色あるサービスの提供に努めてまいります。

#### 航空機材

現在、Boeing社767-300ER型4機と自社767-200型1機の計5機をリ-スにて保有しております。同機材は世界的に安全性ならびに信頼性の高い航空機であり、かつ運航経費についても座席数に比し効率的な機材であります。現在の路線規模においては当社の収益性に最も適した機材であると言えます。今後も事業拡大に応じ、その規模に適した機材を導入して行く計画であります。

#### (4) 中長期的な経営戦略

##### 「路線について」

名実共に第3の航空会社として幹線のみならず地方路線についても採算性を勘案し拡充を図ります。平成21年度(2009年度)に計画されている羽田空港・第四滑走路の運用開始に伴い発着枠の大幅増枠が見込まれることから、それまでの間にも現行路線網に加え相乗効果の期待できる地方路線について拡充を行いネットワークの基盤をより強固なものとし、来たるべき羽田空港再拡張後の大幅増枠に備える計画であります。また、機材数の増機により新規路線のみならず、現行路線の増便、ダイヤの改善を行い利用者利便の向上に努めます。

国際線については、現在毎週末に運航しております羽田=ソウル(仁川)の深夜チャーターを継続し、機材の効率的運用を図り増収に努めます。

##### 「機材について」

現在、Boeing社の767型機材を5機所有しておりますが、今後の事業拡大のため更なる増機に加え、路線規模に応じて効率的な運航が可能になるよう小型機材の導入も検討しております。小型機材は羽田再拡張後、発着枠が拡大されることから高頻度の運航間隔が可能と見込まれるため、それまでに十分な運航体制を構築し拡充を図るためでもあります。

##### 「航空機整備体制の拡充」

今後の事業拡大において航空機整備体制の拡充は不可欠であり、自社体制の更なる充実を図り、他の航空運送事業者に依存している範囲の段階的な縮小を図ると共に、航空機整備に関わる「認定整備事業場」の承認を得るべく人員の養成を含む体制強化に努めます。

#### (5) 対処すべき課題

当社が事業拡大を図るにあたり、航空従事者の確保が当面の課題であり、自社にて航空従事者の養成を開始しております。

機長については外国人機長の派遣会社の拡大や雇用形態の見直しを行い良好かつ経済的な人材確保に努めております。また、基幹要員の日本人機長については、機長の自社養成のため副操縦士からの機長昇格訓練を開始しており、平成16年末から平成17年初頭にかけて初の自社養成機長が誕生の見込みであります。以降、事業拡大に向け、毎年数名規模で機長を養成していく計画であります。

また、航空機整備の分野についても良好な機材品質の維持ならびに安定的な事業拡大が図れる確認整備士の自社養成を行うと共に、認定整備事業場の承認を得るべく体制の整備に努めております。

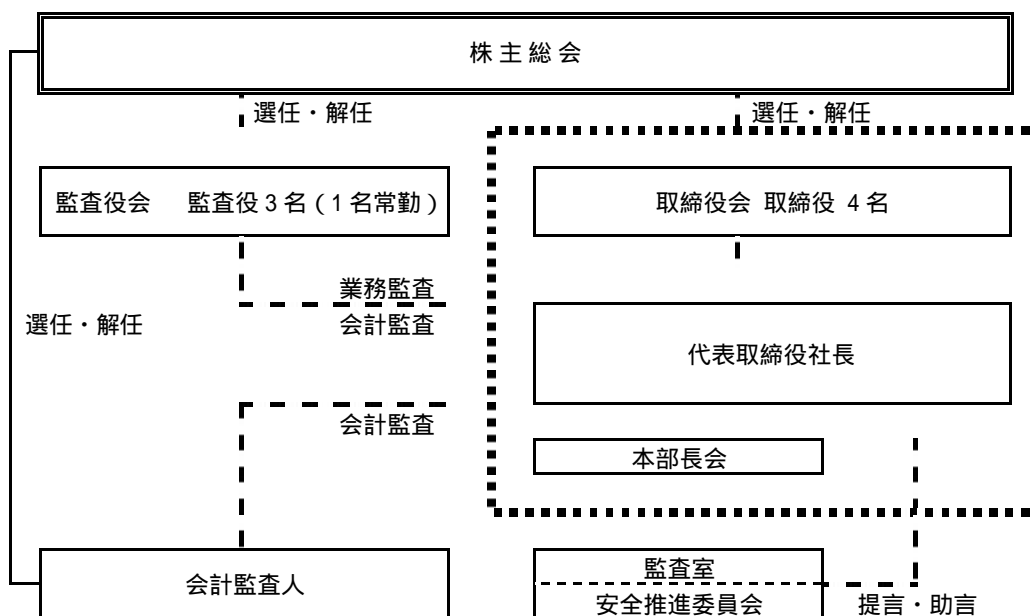
(6) コーポレート・ガバナンスに関する基本的な考え方及びその施策の実施状況

コーポレート・ガバナンスに関する基本的な考え方

企業価値の向上を図るため、透明性と健全性の高い、より効率的な経営の実現を果たしていくコーポレート・ガバナンス（企業統治）の強化に取り組んでおります。

コーポレート・ガバナンスに関する施策の実施状況

当社は監査役制度を採用しており、監査役会は3名（全て社外監査役）で構成され、経営全般に関する客観的かつ公正な意見陳述を行い、取締役の業務執行に対しての適法性を監査しております。取締役会の定める基本方針に基づき、経営の個々の業務執行を審議・決定する機関として本部長会を設定しており隔週開催しております。また代表取締役社長の直轄部門として監査室および安全推進委員会を設置し、法令・規程の遵守や安全意識の徹底並びに品質向上を重視する観点から、監査室は業務の適法な遂行状況、リスク管理への対応などを含めた業務の妥当性等の監査を行い、安全推進委員会は飛行の安全に対する様々な障害要因の発見・抽出・分析・防止対策の提言を継続的に行っております。業務執行および監督に係わるコーポレート・ガバナンスシステムは以下のとおりです。



会社と会社の社外取締役及び社外監査役の人的関係、資本関係又は取引関係その他の利害関係の概要

当社は、社外取締役はおりません。また、社外監査役のうち1名は公認会計士を選任しておりますが、当社との利害関係はありません。

コーポレート・ガバナンスの充実に向けた取組みの最近1年間における実施状況

1. 平成 15 年 8 月より弁護士・税理士と顧問契約を締結し、会社の業務全般にわたり、適宜、相談、報告を行い、適切な助言・指導を受けられる体制を確立しました。
2. 経営の公正性、透明性の確保の観点から、マスコミ等に対する広報活動およびホームページにおける企業・IR 情報などの情報開示の充実に努めました。
3. 監査役・監査室による厳格な業務監査の実施、半期毎に実施される監査法人による精緻な会計監査及び四半期毎のレビューを実施しました。

(7) 関連当事者（親会社等）との関係に関する基本方針

当社は、株式会社エイチ・アイ・エスの持分法による連結対象会社（その他の関係会社）と位置付けられております。平成15年10月の第三者割当増資により、同社の持分比率は27.6%となりましたが、設立時から一部役員の兼務等の人事交流、直接借入及び金融機関借入への保証等の支援を受けております。

株式会社エイチ・アイ・エスは、航空券販売を中心とする大手旅行会社であり、当社から航空商品を提供し旅行商品を企画するというお互いの営業活動の展開によるシナジー効果を発揮しております。

今後もこのような良好な関係を一層強化したいと考えております。

## 2. 経営成績及び財政状態

### (1) 当中間期の概況

当中間期におけるわが国経済は回復傾向にあり、国際航空運送事業につきましても、昨年のイラク戦争、SARSの影響から回復の過程にあり、国内航空運送事業につきましては、底硬く推移してまいりました。

このような環境において日本航空システムが平成16年4月より完全統合したため、JAL・ANA大手2強とその他新規航空会社が共立する環境となり、昨年からの運賃2極化は概ね定着しつつあります。

このような状況のなか当社は、航空機5機による3路線体制（「東京＝福岡線」9往復、「東京＝鹿児島線」4往復、「東京＝徳島線」4往復）の安定的運航の維持、各路線におけるダイヤ品質の競争力強化等、利用者利便の向上により、国内線旅客収入は堅調に推移しました。国際線については、需要動向に応じた運航により収益に貢献しました。

貨物運送については、各路線での積極的な営業展開により大幅な増収となりました。

費用面につきましては、継続して推進しております経費削減の努力と路線集約の効果により事業費の圧縮を実現できました。

営業施策では、購入時期により割安になる「事前購入運賃」ならびに旅客ニーズの時間帯によって運賃が変わる「特定便運賃」で好評を得ている他、「当日スマイル割引」の呼称で当日利用では他社に比べて最も低廉な運賃が各路線で好評を得ています。更に多様な旅行商品についても子会社ならびに各代理店を通じた販売が奏功し特に、徳島、鹿児島線において収益に寄与してきております。

### (2) 旅客搭乗実績

当中間期における、旅客搭乗実績は次のとおりであります。

|         | 平成15年 |     | 平成16年 |     |     |     | 第8期中間期平均 |
|---------|-------|-----|-------|-----|-----|-----|----------|
|         | 11月   | 12月 | 1月    | 2月  | 3月  | 4月  |          |
| 東京＝福岡線  | 75%   | 64% | 62%   | 65% | 73% | 64% | 67%      |
| 東京＝鹿児島線 | 72%   | 54% | 55%   | 59% | 66% | 55% | 60%      |
| 東京＝青森線  | 38%   |     |       |     |     |     | 38%      |
| 東京＝徳島線  | 50%   | 32% | 36%   | 39% | 48% | 42% | 40%      |

### (3) 事業収支

以上の結果、中間期業績については事業収益153億3百万円（2億3百万円の増加）、経常損失11百万円（6億58百万円の改善）、当期損失55百万円（6億35百万円の改善）となりました。（カッコ内は前回発表予想との差異）なお、当中間期実績における各四半期別内訳は以下の通りであります。

（単位：百万円）

|       | 売上高    | 経常利益 | 当期純利益 |
|-------|--------|------|-------|
| 第1四半期 | 7,447  | 240  | 260   |
| 第2四半期 | 7,855  | 228  | 204   |
| 当中間期計 | 15,303 | 11   | 55    |

### (4) 通期見通し

下半期におきましては、全路線において機内サービスの一層の強化等、お客様本位の商品をご提供するとともに、さらなる改善策を実施する所存であります。航空機材の導入スケジュールの変更により使用機材の重整備等に起因する計画運休を実施するため減収が見込まれること、ならびに昨今の著しい原油価格高騰による航空燃油費の増加等を勘案し事業費の増加が予測されます。これらにより、通期業績予想を事業収益325億円（4億円の減少）、経常利益12億30百万円（2億30百万円の改善）、当期純利益11億30百万円（1億50百万円の改善）にそれぞれ修正をすることとし去る6月8日に公表しました。（カッコ内は前回発表予想との差異）

上記の予想は本資料の発表日現在において入手可能な情報に基づき作成したものであり、実際の実績は、今後様々な要因によって予想数値と異なる結果となる可能性があります。

なお、上記金額には消費税等は含まれておりません。

(5) 財政状態

キャッシュ・フローの状況

当中間期における現金及び現金同等物は、前期末と比較して316百万円キャッシュアウトフローとなり、当中間期末の現金及び現金同等物残高は、2,318百万円(前年同期比1,732百万円の増加)となりました。

各キャッシュ・フローの状況とそれらの要因は以下のとおりであります。

(営業キャッシュ・フロー)

営業活動によるキャッシュ・フローは、前中間期と比較して2,135百万円増の573百万円のキャッシュインフローと改善しました。主な要因は、税引前中間純損失の減少(前年同期比1,213百万円の減少)、売上債権の増加額の減少(前年同期比228百万円の減少)、前払費用の増加額の減少(前年同期比229百万円の減少)、未収消費税等の減少額348百万円であります。

(投資キャッシュ・フロー)

投資活動によるキャッシュ・フローは、前中間期と比較して149百万円増の139百万円のキャッシュアウトフローとなりました。(前中間期は289百万円のキャッシュアウトフロー)これは、主に定期預金の払戻による収入100百万円によるものであります。

(財務キャッシュ・フロー)

財務活動によるキャッシュ・フローは、前中間期と比較して2,640百万円減の750百万円のキャッシュアウトフローとなりました。(前中間期は1,890百万円のキャッシュインフロー)これは、当中間期におきましては借入による資金調達をせず、有利子負債を圧縮する目的で借入金の返済を行ったことによります。

キャッシュ・フローの指標

|                  | 前中間会計期間 | 当中間会計期間 | 前事業年度 |
|------------------|---------|---------|-------|
| 自己資本比率(%)        | 72.8    | 8.5     | 8.9   |
| 時価ベースの自己資本比率(%)  | 59.6    | 178.9   | 124.4 |
| 債務償還年数(年)        |         | 5.7     |       |
| インタレスト・カバレッジ・レシオ |         | 20.5    |       |

- (注) 自己資本比率 : 自己資本 / 総資産  
時価ベースの自己資本比率 : 株式時価総額 / 総資産  
債務償還年数 : 有利子負債 / 営業キャッシュ・フロー  
インタレスト・カバレッジ・レシオ : 営業キャッシュ・フロー / 利払い

株式時価総額は、期末株価終値×期末発行済株式総数により算出しております。

営業キャッシュ・フローは、中間キャッシュ・フロー計算書の営業活動によるキャッシュ・フローを使用しております。有利子負債は、中間貸借対照表に計上されている負債のうち利子を支払っている負債を対象としております。利払いは、中間キャッシュ・フロー計算書の利息の支払額を使用しております。

前中間会計期間及び前事業年度は、営業キャッシュ・フローがマイナスであるため、債務償還年数及びインタレスト・カバレッジ・レシオは記載しておりません。

### 3. 事業の概況等に関する特別記載事項

経営上の重要な契約についての現況

#### (1) 運航乗員の提供契約等

当中間期末現在におきまして当社の運航乗員は、国内航空会社を定年退職し当社に入社した機長(9名)と PARC Aviation Ltd. (アイルランドにある航空機パイロット提供会社)ならびに Rishworth 社(同・在オーストラリア)から提供を受けている外国人機長ならびに直接雇用の外国人機長(計18名)及び副操縦士(26名)の合計53名で編成しております。

#### (2) 航空機材リース契約

当社は、米国の ILFC (International Lease Finance Corporation) 社よりボーイング B767-300ER 型機を3機、ノルウェーの GECAS (General Electric Capital Aviation Service) 社よりボーイング B767-300ER 型機を1機、全日本空輸株式会社より B767-200 型機を1機、合計5機をそれぞれオペレーティング・リースにより調達いたしております。

また、上記機材のうち、平成16年9月に返還予定の全日本空輸株式会社よりリース中の B767-200 型機の後継機として16年7月導入の予定でロイヤルブルネイ航空(在ブルネイ国)とボーイング B767-300ER 型機1機導入のリース契約を締結いたしました。

当中間期末現在におきまして、当該リース契約の解除権行使に該当する事象等は当社および各リース会社の双方に生じておりません。

#### (3) 航空機整備ならびに部品の調達について

航空機の整備につきましては、運航整備(飛行前・飛行間点検)ならびに A 整備(定時軽整備)につきましては自営化の体制を構築しております。重整備ならびに機材故障時等の修復においては、全日本空輸株式会社と包括整備契約を締結し、コストを抑えながら航空機の機材品質の維持を図っております。

また、航空機部品につきましては、FLS Aerospace Limited 社(英国の航空機部品供給会社)及び、全日本空輸株式会社より部品供給を受けられる体制としております。

#### 4. 中間財務諸表等

##### 1. 中間財務諸表等 (中間貸借対照表)

(単位：千円)

| 期 別<br>科 目  | 前中間会計期間末<br>(平成15年4月30日現在) |       | 当中間会計期間末<br>(平成16年4月30日現在) |       | 前事業年度要約貸借対照表<br>(平成15年10月31日現在) |       |
|-------------|----------------------------|-------|----------------------------|-------|---------------------------------|-------|
|             | 金 額                        | 構成比   | 金 額                        | 構成比   | 金 額                             | 構成比   |
| (資産の部)      |                            | %     |                            | %     |                                 | %     |
| 流動資産        |                            |       |                            |       |                                 |       |
| 1. 現金及び預金   | 785,883                    |       | 2,318,433                  |       | 2,735,134                       |       |
| 2. 営業未収入金   | 1,156,950                  |       | 1,688,313                  |       | 1,629,321                       |       |
| 3. たな卸資産    | 1,918                      |       |                            |       | 4,070                           |       |
| 4. 前払費用     | 686,513                    |       | 876,445                    |       | 733,012                         |       |
| 5. 未収消費税等   |                            |       |                            |       | 348,294                         |       |
| 6. その他      | 207,479                    |       | 154,609                    |       | 252,489                         |       |
| 7. 貸倒引当金    | 5,018                      |       | 23,034                     |       | 14,732                          |       |
| 流動資産合計      | 2,833,726                  | 49.5  | 5,014,767                  | 56.3  | 5,687,588                       | 62.5  |
| 固定資産        |                            |       |                            |       |                                 |       |
| 1. 有形固定資産   | 419,893                    | 7.3   | 600,992                    | 6.7   | 568,634                         | 6.3   |
| 2. 無形固定資産   | 106,283                    | 1.9   | 51,436                     | 0.6   | 78,693                          | 0.9   |
| 3. 投資その他の資産 |                            |       |                            |       |                                 |       |
| (1) 関係会社株式  | 58,800                     |       | 58,800                     |       | 58,800                          |       |
| (2) 敷金・保証金  | 1,126,408                  |       | 1,292,704                  |       | 1,180,045                       |       |
| (3) 長期預け金   | 1,007,362                  |       | 1,614,091                  |       | 1,240,588                       |       |
| (4) その他     | 49,324                     |       | 27,418                     |       | 28,311                          |       |
| (5) 貸倒引当金   | 15,535                     |       | 12,915                     |       | 14,535                          |       |
| 投資その他の資産合計  | 2,226,360                  | 38.9  | 2,980,098                  | 33.5  | 2,493,210                       | 27.4  |
| 固定資産合計      | 2,752,537                  | 48.1  | 3,632,527                  | 40.8  | 3,140,538                       | 34.6  |
| 繰延資産        | 133,879                    | 2.4   | 260,564                    | 2.9   | 267,449                         | 2.9   |
| 資産合計        | 5,720,143                  | 100.0 | 8,907,860                  | 100.0 | 9,095,576                       | 100.0 |

(単位：千円)

| 科 目 | 期 別                                  | 前中間会計期間末<br>(平成15年4月30日現在) |       | 当中間会計期間末<br>(平成16年4月30日現在) |       | 前事業年度要約貸借対照表<br>(平成15年10月31日現在) |       |
|-----|--------------------------------------|----------------------------|-------|----------------------------|-------|---------------------------------|-------|
|     |                                      | 金 額                        | 構成比   | 金 額                        | 構成比   | 金 額                             | 構成比   |
|     | ( 負 債 の 部 )                          |                            | %     |                            | %     |                                 | %     |
|     | 流 動 負 債                              |                            |       |                            |       |                                 |       |
| 1.  | 営 業 未 払 金                            | 1,594,255                  |       | 1,944,020                  |       | 1,837,622                       |       |
| 2.  | 短 期 借 入 金                            | 3,300,000                  |       | 740,000                    |       | 1,440,000                       |       |
| 3.  | 1 年 以 内 返 済 予 定<br>関 係 会 社 長 期 借 入 金 | 1,559,000                  |       | 1,515,000                  |       | 550,000                         |       |
| 4.  | 前 受 旅 客 収 入 金                        | 913,779                    |       | 1,380,389                  |       | 1,025,387                       |       |
| 5.  | 定 期 整 備 引 当 金                        | 467,118                    |       | 828,265                    |       | 818,422                         |       |
| 6.  | そ の 他                                | 318,950                    |       | 317,827                    |       | 396,520                         |       |
|     | 流 動 負 債 合 計                          | 8,153,103                  | 142.5 | 6,725,503                  | 75.5  | 6,067,953                       | 66.7  |
|     | 固 定 負 債                              |                            |       |                            |       |                                 |       |
| 1.  | 関 係 会 社 長 期 借 入 金                    | 1,421,000                  |       | 1,014,999                  |       | 2,030,000                       |       |
| 2.  | 定 期 整 備 引 当 金                        | 287,054                    |       | 386,076                    |       | 162,795                         |       |
| 3.  | そ の 他                                | 24,021                     |       | 28,351                     |       | 26,339                          |       |
|     | 固 定 負 債 合 計                          | 1,732,075                  | 30.3  | 1,429,428                  | 16.0  | 2,219,134                       | 24.4  |
|     | 負 債 合 計                              | 9,885,178                  | 172.8 | 8,154,931                  | 91.5  | 8,287,087                       | 91.1  |
|     | ( 資 本 の 部 )                          |                            |       |                            |       |                                 |       |
|     | 資 本 金                                | 4,397,964                  | 76.9  | 6,647,964                  | 74.6  | 6,647,964                       | 73.1  |
|     | 資 本 剰 余 金                            |                            |       |                            |       |                                 |       |
|     | 資 本 準 備 金                            | 3,930,939                  | 68.7  | 6,180,939                  | 69.4  | 6,180,939                       | 68.0  |
|     | 利 益 剰 余 金                            |                            |       |                            |       |                                 |       |
|     | 中 間 ( 当 期 ) 未 処 理 損 失                | 12,493,938                 | 218.4 | 12,075,974                 | 135.5 | 12,020,414                      | 132.2 |
|     | 資 本 合 計                              | 4,165,035                  | 72.8  | 752,928                    | 8.5   | 808,488                         | 8.9   |
|     | 負 債 資 本 合 計                          | 5,720,143                  | 100.0 | 8,907,860                  | 100.0 | 9,095,576                       | 100.0 |

(単位：千円)

| 期 別<br>科 目              | 前中間会計期間<br>自 平成 14 年 11 月 1 日<br>至 平成 15 年 4 月 30 日 |       | 当中間会計期間<br>自 平成 15 年 11 月 1 日<br>至 平成 16 年 4 月 30 日 |       | 前事業年度要約損益計算書<br>自 平成 14 年 11 月 1 日<br>至 平成 15 年 10 月 31 日 |       |
|-------------------------|---|-------|---|-------|---|-------|
|                         | 金 額   | 百分比   | 金 額   | 百分比   | 金 額   | 百分比   |
| 事 業 収 益                 | 8,762,006   | 100.0 | 15,303,033  | 100.0 | 22,554,365  | 100.0 |
| 事 業 費                   | 8,973,416   | 102.4 | 14,172,580  | 92.6  | 20,879,973  | 92.6  |
| 営業総利益又は損失( )            | 211,409   | 2.4   | 1,130,452   | 7.4   | 1,674,391   | 7.4   |
| 販売費及び一般管理費              | 822,133   | 9.4   | 1,214,064   | 7.9   | 1,966,117   | 8.7   |
| 営業利益又は損失( )             | 1,033,543   | 11.8  | 83,612  | 0.5   | 291,725   | 1.3   |
| 営 業 外 収 益               | 70,385  | 0.8   | 105,536   | 0.6   | 118,968   | 0.5   |
| 営 業 外 費 用 1             | 102,153   | 1.2   | 33,615  | 0.2   | 403,272   | 1.8   |
| 経常利益又は損失( )             | 1,065,311   | 12.2  | 11,691  | 0.1   | 576,030   | 2.6   |
| 特 別 利 益                 | 13,572  | 0.2   | 1,620   | 0.0   | 22,325  | 0.1   |
| 特 別 損 失 2               | 207,883   | 2.4   | 36,069  | 0.2   | 222,701   | 0.9   |
| 税引前中間(当期)純利益<br>又は損失( ) | 1,259,622   | 14.4  | 46,140  | 0.3   | 776,406   | 3.4   |
| 法人税、住民税及び事業税            | 8,410   | 0.1   | 9,420   | 0.1   | 18,101  | 0.1   |
| 中間(当期)純利益<br>又は損失( )    | 1,268,032   | 14.5  | 55,560  | 0.4   | 794,508   | 3.5   |
| 前期繰越損失                  | 11,225,905  |       | 12,020,414  |       | 11,225,905  |       |
| 中間(当期)未処理損失             | 12,493,938  |       | 12,075,974  |       | 12,020,414  |       |

(事業別売上高明細表)

(単位：千円)

| 科 目                        | 前中間会計期間<br>自 平成 14 年 11 月 1 日<br>至 平成 15 年 4 月 30 日 |           | 当中間会計期間<br>自 平成 15 年 11 月 1 日<br>至 平成 16 年 4 月 30 日 |            | 前事業年度<br>自 平成 14 年 11 月 1 日<br>至 平成 15 年 10 月 31 日 |            |        |
|----------------------------|---|-----------|---|------------|--|------------|--------|
|                            | 金 額   | 構成比       | 金 額   | 構成比        | 金 額  | 構成比        |        |
| 航<br>空<br>事<br>業<br>収<br>入 | 国 際 線<br>旅客収入                                       | 129,667   | 1.48  | 301,345    | 1.97   | 372,935    | 1.65   |
|                            | 小 計   | 129,667   | 1.48  | 301,345    | 1.97   | 372,935    | 1.65   |
|                            | 国 内 線<br>旅客収入                                       | 8,290,727 | 94.62   | 14,066,173 | 91.92  | 21,062,659 | 93.39  |
|                            | 貨物収入  | 188,313   | 2.15  | 701,630    | 4.58   | 735,043    | 3.26   |
|                            | 小 計   | 8,479,041 | 96.77   | 14,767,803 | 96.50  | 21,797,703 | 96.65  |
|                            | 国際線・国内線合計   | 8,608,708 | 98.25   | 15,069,148 | 98.47  | 22,170,639 | 98.30  |
|                            | 附帯事業収入  | 153,297   | 1.75  | 233,884    | 1.53   | 383,725    | 1.70   |
|                            | 合 計   | 8,762,006 | 100.00  | 15,303,033 | 100.00   | 22,554,365 | 100.00 |

(注) 上記金額には、消費税等は含まれておりません。

## (中間キャッシュ・フロー計算書)

(単位:千円)

| 科 目              | 期 別                             | 前中間会計期間                    | 当中間会計期間                    | 前事業年度                       |
|------------------|---------------------------------|----------------------------|----------------------------|-----------------------------|
|                  |                                 | 自平成14年11月1日<br>至平成15年4月30日 | 自平成15年11月1日<br>至平成16年4月30日 | 自平成14年11月1日<br>至平成15年10月31日 |
|                  |                                 | 金 額                        | 金 額                        | 金 額                         |
| 営業活動によるキャッシュ・フロー |                                 |                            |                            |                             |
| 1.               | 税引前中間(当期)純利益又は損失( )             | 1,259,622                  | 46,140                     | 776,406                     |
| 2.               | 減 価 償 却 費                       | 85,739                     | 154,621                    | 237,696                     |
| 3.               | 長 期 前 払 費 用 償 却 額               | 63,440                     | 24,310                     | 117,375                     |
| 4.               | 新 株 発 行 費                       |                            |                            | 62,954                      |
| 5.               | 貸 倒 引 当 金 の 増 加 額               | 8,190                      | 6,681                      | 16,904                      |
| 6.               | 定 期 整 備 引 当 金 の 増 加 額           | 257,952                    | 233,123                    | 484,997                     |
| 7.               | 受 取 利 息 及 び 配 当 金               | 59                         | 21                         | 78                          |
| 8.               | 支 払 利 息                         | 51,096                     | 29,052                     | 111,116                     |
| 9.               | 為 替 差 損 益 ( は 為 替 差 損 )         | 20,051                     | 5,635                      | 92,187                      |
| 10.              | 固 定 資 産 売 却 損                   |                            | 348                        |                             |
| 11.              | 固 定 資 産 除 却 損                   |                            | 35,720                     | 14,818                      |
| 12.              | 売 上 債 権 の 増 加 額                 | 287,031                    | 58,991                     | 759,402                     |
| 13.              | 棚 卸 資 産 の 増 減 額 ( は 増 加 額 )     | 329                        | 1,713                      | 2,481                       |
| 14.              | 前 払 費 用 の 増 加 額                 | 373,545                    | 144,467                    | 421,725                     |
| 15.              | 未 収 入 金 の 増 減 額 ( は 増 加 額 )     | 17,714                     | 470                        | 87,528                      |
| 16.              | 長 期 預 け 金 の 増 加 額               | 273,724                    | 373,502                    | 506,950                     |
| 17.              | 開 発 費 の 増 加 額                   |                            | 29,139                     | 334,311                     |
| 18.              | 仕 入 債 務 の 増 加 額                 | 99,877                     | 106,398                    | 343,244                     |
| 19.              | 前 受 旅 客 収 入 金 の 増 加 額           | 215,268                    | 355,002                    | 326,876                     |
| 20.              | 未 収 消 費 税 等 の 増 減 額 ( は 増 加 額 ) |                            | 348,294                    | 348,294                     |
| 21.              | 未 払 消 費 税 等 の 増 減 額 ( は 減 少 額 ) | 68,246                     | 85,345                     | 86,181                      |
| 22.              | そ の 他 の 資 産 の 増 減 額 ( は 増 加 額 ) | 139,756                    | 75,441                     | 138,827                     |
| 23.              | そ の 他 の 負 債 の 増 加 額 ( は 減 少 額 ) | 87,591                     | 178,822                    | 140,187                     |
|                  | 小 計                             | 1,495,395                  | 618,863                    | 1,338,770                   |
| 24.              | 利 息 及 び 配 当 金 の 受 取 額           | 53                         | 21                         | 78                          |
| 25.              | 利 息 の 支 払 額                     | 51,325                     | 28,018                     | 109,777                     |
| 26.              | 法 人 税 等 の 支 払 額                 | 16,015                     | 17,630                     | 16,025                      |
|                  | 営業活動によるキャッシュ・フロー                | 1,562,683                  | 573,236                    | 1,464,495                   |

(単位：千円)

| 科 目                  | 期 別                                      |  | 前中間会計期間                                   | 当中間会計期間                                   | 前事業年度                                     |
|----------------------|--|--|---|---|---|
|                      | 自 平成 14 年 11 月 1 日<br>至 平成 15 年 4 月 30 日 | 自 平成 15 年 11 月 1 日<br>至 平成 16 年 4 月 30 日 | 自 平成 14 年 11 月 1 日<br>至 平成 15 年 10 月 31 日 | 自 平成 14 年 11 月 1 日<br>至 平成 15 年 10 月 31 日 | 自 平成 14 年 11 月 1 日<br>至 平成 15 年 10 月 31 日 |
|                      | 金 額                                      | 金 額                                      | 金 額                                       | 金 額                                       | 金 額                                       |
| 投資活動によるキャッシュ・フロー     |  |  |   |   |   |
| 1. 定期預金の預入による支出      | 100,008                                  |  |   | 100,022                                   | 100,022                                   |
| 2. 定期預金の払戻による収入      |  | 100,022                                  |   | 100,005                                   | 100,005                                   |
| 3. 有形固定資産の取得による支出    | 49,778                                   | 128,490                                  |   | 247,425                                   | 247,425                                   |
| 4. 有形固定資産の売却による収入    |  | 150                                      |   |   |   |
| 5. 無形固定資産の取得による支出    | 3,562                                    | 6,192                                    |   | 7,125                                     | 7,125                                     |
| 6. 敷金・保証金の差入による支出    | 87,940                                   | 122,777                                  |   | 215,029                                   | 215,029                                   |
| 7. 敷金・保証金の返還による収入    | 516                                      | 15,771                                   |   | 1,764                                     | 1,764                                     |
| 8. 貸付金の回収による収入       | 6,598                                    | 1,620                                    |   | 7,598                                     | 7,598                                     |
| 9. 関係会社株式の取得による支出    | 55,000                                   |  |   | 55,000                                    | 55,000                                    |
| 投資活動によるキャッシュ・フロー     | 289,176                                  | 139,896                                  |   | 515,234                                   | 515,234                                   |
| 財務活動によるキャッシュ・フロー     |  |  |   |   |   |
| 1. 短期借入による収入         | 3,550,000                                |  |   | 5,600,000                                 | 5,600,000                                 |
| 2. 短期借入金の返済による支出     | 1,660,000                                | 750,000                                  |   | 5,970,000                                 | 5,970,000                                 |
| 3. 株式の発行による収入        |  |  |   | 4,437,045                                 | 4,437,045                                 |
| 財務活動によるキャッシュ・フロー     | 1,890,000                                | 750,000                                  |   | 4,067,045                                 | 4,067,045                                 |
| 現金及び現金同等物に係る換算差額     | 108                                      | 17                                       |   | 41  | 41  |
| 現金及び現金同等物の増減額(は減少額)  | 38,032                                   | 316,678                                  |   | 2,087,275                                 | 2,087,275                                 |
| 現金及び現金同等物の期首残高       | 547,836                                  | 2,635,111                                |   | 547,836                                   | 547,836                                   |
| 現金及び現金同等物の中間期末(期末)残高 | 585,868                                  | 2,318,433                                |   | 2,635,111                                 | 2,635,111                                 |

中間財務諸表作成の基本となる重要な事項

| <p>前中間会計期間<br/>自 平成 14 年 11 月 1 日<br/>至 平成 15 年 4 月 30 日</p>  | <p>当中間会計期間<br/>自 平成 15 年 11 月 1 日<br/>至 平成 16 年 4 月 30 日</p>   | <p>前事業年度<br/>自 平成 14 年 11 月 1 日<br/>至 平成 15 年 10 月 31 日</p>  |
|---|--|--|
| <p>1. 資産の評価基準及び評価方法</p> <p>(1) 有価証券等<br/>子会社株式及び関連会社株式等<br/>移動平均法による原価法を採用して<br/>おります。</p> <p>(2) デリバティブ<br/>時価法を採用しております。</p> <p>(3) たな卸資産<br/>貯蔵品<br/>個別法による原価法を採用して<br/>おります。</p> <p>2. 固定資産の減価償却の方法</p> <p>(1) 有形固定資産<br/>建物（附属設備を除く）<br/>定額法を採用しております。<br/>なお、耐用年数は以下のとおり<br/>であります。</p> <p>建物 10 年</p> <p>その他の有形固定資産<br/>定率法を採用しております。<br/>なお、主な耐用年数は以下のと<br/>おりであります。</p> <p>附属設備 3 年～15 年<br/>航空機材 10 年<br/>車輛運搬具 2 年～6 年<br/>器具備品 3 年～20 年</p> <p>(2) 無形固定資産<br/>定額法を採用しております。<br/>ただしソフトウェア（自社利用分）<br/>につきましては、社内における利用<br/>可能期間（5 年）に基づく定額法<br/>を採用しております。</p> <p>(3) 長期前払費用<br/>定額法を採用しております。</p> | <p>1. 資産の評価基準及び評価方法</p> <p>(1) 有価証券等<br/>子会社株式及び関連会社株式等<br/>同 左</p> <p>(2) デリバティブ<br/>同 左</p> <p>2. 固定資産の減価償却の方法</p> <p>(1) 有形固定資産<br/>建物（附属設備を除く）<br/>同 左</p> <p>その他の有形固定資産<br/>同 左</p> <p>(2) 無形固定資産<br/>同 左</p> <p>(3) 長期前払費用<br/>同 左</p> | <p>1. 資産の評価基準及び評価方法</p> <p>(1) 有価証券等<br/>子会社株式及び関連会社株式等<br/>同 左</p> <p>(2) デリバティブ<br/>同 左</p> <p>(3) たな卸資産<br/>貯蔵品<br/>個別法による原価法を採用して<br/>おります。</p> <p>2. 固定資産の減価償却の方法</p> <p>(1) 有形固定資産<br/>建物（附属設備を除く）<br/>同 左</p> <p>その他の有形固定資産<br/>同 左</p> <p>(2) 無形固定資産<br/>同 左</p> <p>(3) 長期前払費用<br/>同 左</p> |

| <p style="text-align: center;">前中間会計期間<br/>自 平成 14 年 11 月 1 日<br/>至 平成 15 年 4 月 30 日</p>  | <p style="text-align: center;">当中間会計期間<br/>自 平成 15 年 11 月 1 日<br/>至 平成 16 年 4 月 30 日</p>   | <p style="text-align: center;">前事業年度<br/>自 平成 14 年 11 月 1 日<br/>至 平成 15 年 10 月 31 日</p>   |
|---|--|---|
| <p>3．引当金の計上基準</p> <p>(1)貸倒引当金<br/>債権の貸倒による損失に備えるため、一般債権については貸倒実績率により、貸倒懸念債権等特定の債権については個別に回収可能性を勘案し、回収不能見込額を計上しております。</p> <p>(2)定期整備引当金<br/>航空機材の定期整備費用の支出に備えるため、定期整備費用見積額を計上しております。</p> <p>4．外貨建の資産及び負債の本邦通貨への換算基準<br/>外貨建金銭債権債務は、中間決算日の直物為替相場により円貨に換算し、換算差額は損益として処理しております。</p> <p>5．リース取引の処理方法<br/>リース物件の所有権が借主に移転すると認められるもの以外のファイナンス・リース取引につきましては、通常の賃貸借取引に係る方法に準じた会計処理を採用しております。</p> | <p>3．引当金の計上基準</p> <p>(1)貸倒引当金<br/>同 左</p> <p>(2)定期整備引当金<br/>同 左</p> <p>4．外貨建の資産及び負債の本邦通貨への換算基準<br/>同 左</p> <p>5．リース取引の処理方法<br/>同 左</p> | <p>3．引当金の計上基準</p> <p>(1)貸倒引当金<br/>同 左</p> <p>(2)定期整備引当金<br/>同 左</p> <p>4．外貨建の資産及び負債の本邦通貨への換算基準<br/>外貨建金銭債権債務は、決算日の直物為替相場により円貨に換算し、換算差額は損益として処理しております。</p> <p>5．リース取引の処理方法<br/>同 左</p> |

| <p style="text-align: center;">前中間会計期間<br/>自 平成 14 年 11 月 1 日<br/>至 平成 15 年 4 月 30 日</p>  | <p style="text-align: center;">当中間会計期間<br/>自 平成 15 年 11 月 1 日<br/>至 平成 16 年 4 月 30 日</p>  | <p style="text-align: center;">前事業年度<br/>自 平成 14 年 11 月 1 日<br/>至 平成 15 年 10 月 31 日</p>  |
|---|---|--|
| <p>6. ヘッジ会計の方法</p> <p>ヘッジ会計の方法<br/>繰延ヘッジ処理によっております。<br/>為替予約等が付されている外貨建金<br/>銭債権債務等につきましては、振当処<br/>理を行っております。</p> <p>ヘッジ手段とヘッジ対象</p> <ul style="list-style-type: none"> <li>・ヘッジ手段<br/>通貨オプション取引</li> <li>・ヘッジ対象<br/>外貨建金銭債務</li> </ul> <p>ヘッジ方針</p> <p>将来の為替リスク回避のためにキ<br/>ャッシュ・フローを固定化しておりま<br/>す。</p> <p>ヘッジの有効性評価方法</p> <p>ヘッジ対象のキャッシュ・フロー変<br/>動の累計とヘッジ手段のキャッシ<br/>ュ・フロー変動の累計とを比較し、両<br/>方の変動額等を基礎として判定して<br/>おります。</p> <p>7. 中間キャッシュ・フロー計算書にお<br/>ける資金の範囲</p> <p>手許現金、要求払預金及び取得日か<br/>ら3ヶ月以内に満期日又は償還日の到<br/>来する流動性の高い、容易に換金可能<br/>であり、かつ、価値の変動について僅<br/>少なリスクしか負わない短期的な投資<br/>からなっております。</p> <p>8. その他中間財務諸表作成のための基<br/>本となる重要な事項</p> <p>消費税等の会計処理<br/>消費税及び地方消費税の会計処理<br/>は、税抜方式を採用しております。</p> | <p>6. ヘッジ会計の方法</p> <p>ヘッジ会計の方法<br/>同 左</p> <p>ヘッジ手段とヘッジ対象</p> <ul style="list-style-type: none"> <li>・ヘッジ手段<br/>商品スワップ取引</li> <li>・ヘッジ対象<br/>相場変動等による損失の可能性が<br/>あり、相場変動等が評価に反映されて<br/>いないもの及びキャッシュ・フローが<br/>固定され変動が回避されるもの。</li> </ul> <p>ヘッジ方針</p> <p>当社は、デリバティブ取引を商品<br/>(航空燃料)の市場相場変動に対する<br/>リスク回避を目的として利用してお<br/>ります。</p> <p>ヘッジの有効性評価方法</p> <p>ヘッジ対象の相場変動と、ヘッジ手<br/>段の相場変動を比較し、その変動の比<br/>率によって有効性を評価しております。</p> <p>7. 中間キャッシュ・フロー計算書にお<br/>ける資金の範囲</p> <p>同 左</p> <p>8. その他中間財務諸表作成のための基<br/>本となる重要な事項</p> <p>消費税等の会計処理<br/>同 左</p> | <p>6. ヘッジ会計の方法</p> <p>ヘッジ会計の方法<br/>同 左</p> <p>ヘッジ手段とヘッジ対象</p> <ul style="list-style-type: none"> <li>・ヘッジ手段<br/>商品スワップ取引、為替予約取引</li> <li>・ヘッジ対象<br/>同 左</li> </ul> <p>ヘッジ方針</p> <p>当社は、デリバティブ取引を通貨関<br/>連では将来のリスク回避のためにキャ<br/>ッシュ・フローを固定化することを目<br/>的とし、また商品関連では、商品(航<br/>空燃料)の市場相場変動に対するリス<br/>ク回避を目的として利用しております。</p> <p>ヘッジの有効性評価方法</p> <p>ヘッジ対象の相場変動またはキャッ<br/>シュ・フロー変動の累計と、ヘッジ手<br/>段の相場変動またはキャッシュ・フロ<br/>ー変動の累計を比較し、その変動の比<br/>率によって有効性を評価しております。</p> <p>7. キャッシュ・フロー計算書における<br/>資金の範囲</p> <p>同 左</p> <p>8. その他財務諸表作成のための基本と<br/>なる重要な事項</p> <p>消費税等の会計処理<br/>同 左</p> |

会計方針の変更

| <p>前中間会計期間<br/>自 平成 14 年 11 月 1 日<br/>至 平成 15 年 4 月 30 日</p>  | <p>当中間会計期間<br/>自 平成 15 年 11 月 1 日<br/>至 平成 16 年 4 月 30 日</p> | <p>前事業年度<br/>自 平成 14 年 11 月 1 日<br/>至 平成 15 年 10 月 31 日</p>   |
|---|--|---|
| <p>当社は従来乗員訓練費用を支出時に全額費用計上していましたが、当期に支出した新型航空機に関わる乗員の重要な訓練費用につきましては繰延資産計上し、商法の規定する最長期間（5年）に渡り均等償却する方法を採用しました。</p> <p>この変更は、国土交通省が国内航空分野における競争促進策の強化として、新規航空会社の事業拡大のために創設した「競争促進枠」を当社が獲得し、当期より新路線参入と新型航空機導入を行い、事業拡大のために多数の乗員を訓練する必要となり、当該乗員訓練費用としての支出の効果が当期のみならず、翌期以降にも及ぶことを勘案し、費用配分をより合理的なものとし、より適正な期間損益計算を行うためによる変更であります。</p> <p>なおこの変更により、従来の方と比べて事業費が 133,879 千円減少し、営業総損失、営業損失、経常損失及び税引前中間純損失がそれぞれ同額減少しております。</p> |  | <p>（開発費）</p> <p>当社は従来乗員訓練費用を支出時に全額費用計上していましたが、当期に支出した新型航空機に関わる乗員の重要な訓練費用につきましては繰延資産計上し、商法施行規則の規定する最長期間（5年）に渡り均等償却する方法を採用しました。</p> <p>この変更は、国土交通省が国内航空分野における競争促進策の強化として、新規航空会社の事業拡大のために創設した「競争促進枠」を当社が獲得し、当期より新路線参入と新型航空機導入を行い、事業拡大のために多数の乗員を訓練する必要があり、当該乗員訓練費用としての支出の効果が当期のみならず、翌期以降にも及ぶことを勘案し、費用配分をより合理的なものとし、より適正な期間損益計算を行うためであります。</p> <p>なおこの変更により、従来の方と比べて事業費が 267,449 千円減少し、営業総利益が同額増加し、営業損失、経常損失及び税引前当期純損失がそれぞれ同額減少しております。</p> <p>（自己株式及び法定準備金取崩等会計）</p> <p>「自己株式及び法定準備金の取崩等に関する会計基準」（企業会計基準第 1 号）が適用されることになったことに伴い、当事業年度から同会計基準を適用しております。これによる当事業年度の資産及び資本に与える影響はありません。</p> <p>なお、財務諸表等規則の改正により当事業年度における貸借対照表の資本の部及び損失処理計算書については、改正後の財務諸表等規則により作成しております。</p> <p>（1株当たり情報）</p> <p>「1株当たり当期純利益に関する会計基準」（企業会計基準第 2 号）及び「1株当たり当期純利益に関する会計基準の適用指針」（企業会計基準適用指針第 4 号）が平成 14 年 4 月 1 日以降開始する事業年度に係る財務諸表から適用されることになったことに伴い、当事業年度から同会計基準及び適用指針によっております。これによる影響はありません。</p> |

## 表示方法の変更

| 前中間会計期間<br>自 平成 14 年 11 月 1 日<br>至 平成 15 年 4 月 30 日  | 当中間会計期間<br>自 平成 15 年 11 月 1 日<br>至 平成 16 年 4 月 30 日   |
|--|---|
| <p>前中間期までは独立科目で掲記していた、長期前払費用（当中間期末残高 20,538 千円）は、金額が僅少となったため、投資その他の資産の「その他」に含めて表示することに変更しました。</p> <p>前中間期までは営業活動によるキャッシュ・フローの「その他資産の増加額」に含めておりました「前払費用の増加額」は、重要性が増したため、当中間期において区分掲記することに変更しました。なお、前中間期は営業活動によるキャッシュ・フローの「その他の資産の増加額」に、10,290 千円含まれております。</p> | <p>前中間期までは独立科目で掲記していた、たな卸資産（当中間期末残高 2,357 千円）は、金額が僅少となったため、流動資産の「その他」に含めて表示することに変更しました。</p> |

## 追 加 情 報

| 前中間会計期間<br>自 平成 14 年 11 月 1 日<br>至 平成 15 年 4 月 30 日   | 当中間会計期間<br>自 平成 15 年 11 月 1 日<br>至 平成 16 年 4 月 30 日 | 前事業年度<br>自 平成 14 年 11 月 1 日<br>至 平成 15 年 10 月 31 日 |
|---|---|--|
| <p>（自己株式及び法定準備金取崩等会計）<br/>当中間会計期間から「自己株式及び法定準備金の取崩に関する会計基準」（企業会計基準第 1 号）を適用しております。これによる当中間会計期間の損益に与える影響はありません。</p> <p>なお、中間財務諸表等規則の改正により、当中間会計期間における中間貸借対照表の資本の部については、改正後の中間財務諸表等規則により作成しております。</p> |   | —————  |

## 注 記 事 項

（中間貸借対照表関係）

| 前中間会計期間末<br>（平成 15 年 4 月 30 日現在）  | 当中間会計期間末<br>（平成 16 年 4 月 30 日現在）             | 前事業年度末<br>（平成 15 年 10 月 31 日現在）   |
|---|--|---|
| <p>1.有形固定資産の減価償却累計額 306,212 千円</p> <p>2.担保資産<br/>担保差入資金<br/>預 金 200,014千円<br/>債務の内容<br/>短期借入金 1,800,000千円</p> | <p>1.有形固定資産の減価償却累計額 450,539 千円</p> <p>2.</p> | <p>1.有形固定資産の減価償却累計額 353,833 千円</p> <p>2.担保資産<br/>担保差入資金<br/>預 金 100,022千円<br/>債務の内容<br/>短期借入金 700,000千円</p> |

## (中間損益計算書関係)

| 前中間会計期間<br>自 平成 14 年 11 月 1 日<br>至 平成 15 年 4 月 30 日   | 当中間会計期間<br>自 平成 15 年 11 月 1 日<br>至 平成 16 年 4 月 30 日  | 前事業年度<br>自 平成 14 年 11 月 1 日<br>至 平成 15 年 10 月 31 日  |
|---|--|---|
| <b>1. 営業外費用の主要項目</b><br>支払利息 51,096 千円<br><br><b>2. 特別損失の主要項目</b><br><br>特別運休損失 207,883 千円<br><br><br><b>3. 減価償却実施額</b><br>有形固定資産 50,331 千円<br>無形固定資産 23,147 千円 | <b>1. 営業外費用の主要項目</b><br>支払利息 29,052 千円<br><br><b>2. 特別損失の主要項目</b><br><br>固定資産売却損<br>車輛 348 千円<br><br>固定資産除却損<br>建物 13,754 千円<br>車輛 445 千円<br>備品 2,067 千円<br>商標権 632 千円<br>ソフトウェア 18,590 千円<br>長期前払費用 229 千円<br><hr/> 計 35,720 千円<br><br><b>3. 減価償却実施額</b><br>有形固定資産 104,371 千円<br>無形固定資産 14,226 千円 | <b>1. 営業外費用の主要項目</b><br>支払利息 111,116 千円<br><br><b>2. 特別損失の主要項目</b><br><br>特別運休損失 207,883 千円<br><br>固定資産除却損<br>建物 3,011 千円<br>車輛 453 千円<br>備品 3,291 千円<br>ソフトウェア 8,062 千円<br><hr/> 計 14,818 千円<br><br><b>3. 減価償却実施額</b><br>有形固定資産 127,685 千円<br>無形固定資産 43,148 千円 |

## (中間キャッシュ・フロー計算書関係)

| 前中間会計期間<br>自 平成 14 年 11 月 1 日<br>至 平成 15 年 4 月 30 日   | 当中間会計期間<br>自 平成 15 年 11 月 1 日<br>至 平成 16 年 4 月 30 日  | 前事業年度<br>自 平成 14 年 11 月 1 日<br>至 平成 15 年 10 月 31 日  |
|---|--|---|
| 現金及び現金同等物の中間期末残高と中間貸借対照表に掲記されている科目の金額との関係<br><br>現金及び預金勘定 785,883 千円<br>預入期間が3ヶ月を超える定期預金 200,014 千円<br><hr/> 現金及び現金同等物 585,868 千円 | 現金及び現金同等物の中間期末残高と中間貸借対照表に掲記されている科目の金額との関係<br><br>現金及び預金勘定 2,318,433 千円<br><hr/> 現金及び現金同等物 2,318,433 千円 | 現金及び現金同等物の期末残高と貸借対照表に掲記されている科目の金額との関係<br><br>現金及び預金勘定 2,735,134 千円<br>預入期間が3ヶ月を超える定期預金 100,022 千円<br><hr/> 現金及び現金同等物 2,635,111 千円 |

(リース取引関係)

| 前中間会計期間<br>自 平成 14 年 11 月 1 日<br>至 平成 15 年 4 月 30 日   | 当中間会計期間<br>自 平成 15 年 11 月 1 日<br>至 平成 16 年 4 月 30 日 | 前事業年度<br>自 平成 14 年 11 月 1 日<br>至 平成 15 年 10 月 31 日 |            |           |       |         |         |         |      |        |        |        |        |        |        |        |    |         |         |         |       |           |       |            |    |            |        |           |          |           |         |          |         |  |       |              |       |              |    |               |  |  |         |            |           |       |         |         |         |      |        |        |       |        |        |        |       |    |         |         |         |       |           |       |           |    |            |        |           |          |           |         |          |         |  |       |              |       |               |    |               |   |  |         |            |         |       |         |         |         |      |        |        |       |        |        |        |        |    |         |         |         |       |           |       |           |    |            |        |           |          |           |         |           |         |  |       |              |       |              |    |               |
|---|---|--|------------|-----------|-------|---------|---------|---------|------|--------|--------|--------|--------|--------|--------|--------|----|---------|---------|---------|-------|-----------|-------|------------|----|------------|--------|-----------|----------|-----------|---------|----------|---------|--|-------|--------------|-------|--------------|----|---------------|--|--|---------|------------|-----------|-------|---------|---------|---------|------|--------|--------|-------|--------|--------|--------|-------|----|---------|---------|---------|-------|-----------|-------|-----------|----|------------|--------|-----------|----------|-----------|---------|----------|---------|--|-------|--------------|-------|---------------|----|---------------|---|--|---------|------------|---------|-------|---------|---------|---------|------|--------|--------|-------|--------|--------|--------|--------|----|---------|---------|---------|-------|-----------|-------|-----------|----|------------|--------|-----------|----------|-----------|---------|-----------|---------|--|-------|--------------|-------|--------------|----|---------------|
| <p>1.リース物件の所有権が借主に移転すると認められるもの以外のファイナンス・リース取引</p> <p>(1) リース物件の取得価額相当額、減価償却累計額相当額及び中間期末残高相当額</p> <p style="text-align: right;">(単位：千円)</p> <table border="1" style="width: 100%; border-collapse: collapse;"> <thead> <tr> <th></th> <th>取得価額相当額</th> <th>減価償却累計額相当額</th> <th>中間期末残高相当額</th> </tr> </thead> <tbody> <tr> <td>車輛運搬具</td> <td style="text-align: right;">319,078</td> <td style="text-align: right;">160,971</td> <td style="text-align: right;">158,107</td> </tr> <tr> <td>器具備品</td> <td style="text-align: right;">52,414</td> <td style="text-align: right;">41,002</td> <td style="text-align: right;">11,411</td> </tr> <tr> <td>ソフトウエア</td> <td style="text-align: right;">70,814</td> <td style="text-align: right;">55,558</td> <td style="text-align: right;">15,255</td> </tr> <tr> <td>合計</td> <td style="text-align: right;">442,307</td> <td style="text-align: right;">257,533</td> <td style="text-align: right;">184,774</td> </tr> </tbody> </table> <p>(2) 未経過リース料中間期末残高相当額</p> <table style="width: 100%; border-collapse: collapse;"> <tbody> <tr> <td style="width: 60%;">1 年 内</td> <td style="text-align: right;">78,666 千円</td> </tr> <tr> <td>1 年 超</td> <td style="text-align: right;">114,685 千円</td> </tr> <tr> <td>合計</td> <td style="text-align: right;">193,351 千円</td> </tr> </tbody> </table> <p>(3) 支払リース料、減価償却費相当額及び支払利息相当額</p> <table style="width: 100%; border-collapse: collapse;"> <tbody> <tr> <td style="width: 60%;">支払リース料</td> <td style="text-align: right;">49,219 千円</td> </tr> <tr> <td>減価償却費相当額</td> <td style="text-align: right;">44,258 千円</td> </tr> <tr> <td>支払利息相当額</td> <td style="text-align: right;">4,890 千円</td> </tr> </tbody> </table> <p>(4) 減価償却費相当額の算定方法</p> <p>リース期間を耐用年数とし、残存価額を零とする定額法によっております。</p> <p>(5) 利息相当額の算出方法</p> <p>リース料総額とリース物件の取得価額相当額との差額を利息相当額とし、各期への配分方法については、利息法によっております。</p> <p>2.オペレーティング・リース取引</p> <table style="width: 100%; border-collapse: collapse;"> <tbody> <tr> <td colspan="2">未経過リース料</td> </tr> <tr> <td style="width: 60%;">1 年 内</td> <td style="text-align: right;">3,373,174 千円</td> </tr> <tr> <td>1 年 超</td> <td style="text-align: right;">9,211,359 千円</td> </tr> <tr> <td>合計</td> <td style="text-align: right;">12,584,534 千円</td> </tr> </tbody> </table> |   | 取得価額相当額  | 減価償却累計額相当額 | 中間期末残高相当額 | 車輛運搬具 | 319,078 | 160,971 | 158,107 | 器具備品 | 52,414 | 41,002 | 11,411 | ソフトウエア | 70,814 | 55,558 | 15,255 | 合計 | 442,307 | 257,533 | 184,774 | 1 年 内 | 78,666 千円 | 1 年 超 | 114,685 千円 | 合計 | 193,351 千円 | 支払リース料 | 49,219 千円 | 減価償却費相当額 | 44,258 千円 | 支払利息相当額 | 4,890 千円 | 未経過リース料 |  | 1 年 内 | 3,373,174 千円 | 1 年 超 | 9,211,359 千円 | 合計 | 12,584,534 千円 | <p>1.リース物件の所有権が借主に移転すると認められるもの以外のファイナンス・リース取引</p> <p>(1) リース物件の取得価額相当額、減価償却累計額相当額及び中間期末残高相当額</p> <p style="text-align: right;">(単位：千円)</p> <table border="1" style="width: 100%; border-collapse: collapse;"> <thead> <tr> <th></th> <th>取得価額相当額</th> <th>減価償却累計額相当額</th> <th>中間期末残高相当額</th> </tr> </thead> <tbody> <tr> <td>車輛運搬具</td> <td style="text-align: right;">319,511</td> <td style="text-align: right;">219,450</td> <td style="text-align: right;">100,061</td> </tr> <tr> <td>器具備品</td> <td style="text-align: right;">33,948</td> <td style="text-align: right;">28,971</td> <td style="text-align: right;">4,976</td> </tr> <tr> <td>ソフトウエア</td> <td style="text-align: right;">80,880</td> <td style="text-align: right;">74,784</td> <td style="text-align: right;">6,095</td> </tr> <tr> <td>合計</td> <td style="text-align: right;">434,340</td> <td style="text-align: right;">323,206</td> <td style="text-align: right;">111,133</td> </tr> </tbody> </table> <p>(2) 未経過リース料中間期末残高相当額</p> <table style="width: 100%; border-collapse: collapse;"> <tbody> <tr> <td style="width: 60%;">1 年 内</td> <td style="text-align: right;">64,104 千円</td> </tr> <tr> <td>1 年 超</td> <td style="text-align: right;">54,026 千円</td> </tr> <tr> <td>合計</td> <td style="text-align: right;">118,130 千円</td> </tr> </tbody> </table> <p>(3) 支払リース料、減価償却費相当額及び支払利息相当額</p> <table style="width: 100%; border-collapse: collapse;"> <tbody> <tr> <td style="width: 60%;">支払リース料</td> <td style="text-align: right;">40,281 千円</td> </tr> <tr> <td>減価償却費相当額</td> <td style="text-align: right;">34,955 千円</td> </tr> <tr> <td>支払利息相当額</td> <td style="text-align: right;">3,074 千円</td> </tr> </tbody> </table> <p>(4) 減価償却費相当額の算定方法</p> <p>同 左</p> <p>(5) 利息相当額の算出方法</p> <p>同 左</p> <p>2.オペレーティング・リース取引</p> <table style="width: 100%; border-collapse: collapse;"> <tbody> <tr> <td colspan="2">未経過リース料</td> </tr> <tr> <td style="width: 60%;">1 年 内</td> <td style="text-align: right;">3,710,148 千円</td> </tr> <tr> <td>1 年 超</td> <td style="text-align: right;">11,377,321 千円</td> </tr> <tr> <td>合計</td> <td style="text-align: right;">15,087,470 千円</td> </tr> </tbody> </table> |  | 取得価額相当額 | 減価償却累計額相当額 | 中間期末残高相当額 | 車輛運搬具 | 319,511 | 219,450 | 100,061 | 器具備品 | 33,948 | 28,971 | 4,976 | ソフトウエア | 80,880 | 74,784 | 6,095 | 合計 | 434,340 | 323,206 | 111,133 | 1 年 内 | 64,104 千円 | 1 年 超 | 54,026 千円 | 合計 | 118,130 千円 | 支払リース料 | 40,281 千円 | 減価償却費相当額 | 34,955 千円 | 支払利息相当額 | 3,074 千円 | 未経過リース料 |  | 1 年 内 | 3,710,148 千円 | 1 年 超 | 11,377,321 千円 | 合計 | 15,087,470 千円 | <p>1.リース物件の所有権が借主に移転すると認められるもの以外のファイナンス・リース取引</p> <p>(1) リース物件の取得価額相当額、減価償却累計額相当額及び期末残高相当額</p> <p style="text-align: right;">(単位：千円)</p> <table border="1" style="width: 100%; border-collapse: collapse;"> <thead> <tr> <th></th> <th>取得価額相当額</th> <th>減価償却累計額相当額</th> <th>期末残高相当額</th> </tr> </thead> <tbody> <tr> <td>車輛運搬具</td> <td style="text-align: right;">319,511</td> <td style="text-align: right;">193,584</td> <td style="text-align: right;">125,927</td> </tr> <tr> <td>器具備品</td> <td style="text-align: right;">52,414</td> <td style="text-align: right;">44,286</td> <td style="text-align: right;">8,128</td> </tr> <tr> <td>ソフトウエア</td> <td style="text-align: right;">80,880</td> <td style="text-align: right;">68,847</td> <td style="text-align: right;">12,032</td> </tr> <tr> <td>合計</td> <td style="text-align: right;">452,806</td> <td style="text-align: right;">306,717</td> <td style="text-align: right;">146,088</td> </tr> </tbody> </table> <p>(2) 未経過リース料期末残高相当額</p> <table style="width: 100%; border-collapse: collapse;"> <tbody> <tr> <td style="width: 60%;">1 年 内</td> <td style="text-align: right;">69,086 千円</td> </tr> <tr> <td>1 年 超</td> <td style="text-align: right;">85,208 千円</td> </tr> <tr> <td>合計</td> <td style="text-align: right;">154,294 千円</td> </tr> </tbody> </table> <p>(3) 支払リース料、減価償却費相当額及び支払利息相当額</p> <table style="width: 100%; border-collapse: collapse;"> <tbody> <tr> <td style="width: 60%;">支払リース料</td> <td style="text-align: right;">99,200 千円</td> </tr> <tr> <td>減価償却費相当額</td> <td style="text-align: right;">89,542 千円</td> </tr> <tr> <td>支払利息相当額</td> <td style="text-align: right;">10,242 千円</td> </tr> </tbody> </table> <p>(4) 減価償却費相当額の算定方法</p> <p>同 左</p> <p>(5) 利息相当額の算出方法</p> <p>同 左</p> <p>2.オペレーティング・リース取引</p> <table style="width: 100%; border-collapse: collapse;"> <tbody> <tr> <td colspan="2">未経過リース料</td> </tr> <tr> <td style="width: 60%;">1 年 内</td> <td style="text-align: right;">2,933,431 千円</td> </tr> <tr> <td>1 年 超</td> <td style="text-align: right;">9,023,719 千円</td> </tr> <tr> <td>合計</td> <td style="text-align: right;">11,957,150 千円</td> </tr> </tbody> </table> |  | 取得価額相当額 | 減価償却累計額相当額 | 期末残高相当額 | 車輛運搬具 | 319,511 | 193,584 | 125,927 | 器具備品 | 52,414 | 44,286 | 8,128 | ソフトウエア | 80,880 | 68,847 | 12,032 | 合計 | 452,806 | 306,717 | 146,088 | 1 年 内 | 69,086 千円 | 1 年 超 | 85,208 千円 | 合計 | 154,294 千円 | 支払リース料 | 99,200 千円 | 減価償却費相当額 | 89,542 千円 | 支払利息相当額 | 10,242 千円 | 未経過リース料 |  | 1 年 内 | 2,933,431 千円 | 1 年 超 | 9,023,719 千円 | 合計 | 11,957,150 千円 |
|   | 取得価額相当額   | 減価償却累計額相当額   | 中間期末残高相当額  |           |       |         |         |         |      |        |        |        |        |        |        |        |    |         |         |         |       |           |       |            |    |            |        |           |          |           |         |          |         |  |       |              |       |              |    |               |  |  |         |            |           |       |         |         |         |      |        |        |       |        |        |        |       |    |         |         |         |       |           |       |           |    |            |        |           |          |           |         |          |         |  |       |              |       |               |    |               |   |  |         |            |         |       |         |         |         |      |        |        |       |        |        |        |        |    |         |         |         |       |           |       |           |    |            |        |           |          |           |         |           |         |  |       |              |       |              |    |               |
| 車輛運搬具   | 319,078   | 160,971  | 158,107    |           |       |         |         |         |      |        |        |        |        |        |        |        |    |         |         |         |       |           |       |            |    |            |        |           |          |           |         |          |         |  |       |              |       |              |    |               |  |  |         |            |           |       |         |         |         |      |        |        |       |        |        |        |       |    |         |         |         |       |           |       |           |    |            |        |           |          |           |         |          |         |  |       |              |       |               |    |               |   |  |         |            |         |       |         |         |         |      |        |        |       |        |        |        |        |    |         |         |         |       |           |       |           |    |            |        |           |          |           |         |           |         |  |       |              |       |              |    |               |
| 器具備品  | 52,414  | 41,002   | 11,411     |           |       |         |         |         |      |        |        |        |        |        |        |        |    |         |         |         |       |           |       |            |    |            |        |           |          |           |         |          |         |  |       |              |       |              |    |               |  |  |         |            |           |       |         |         |         |      |        |        |       |        |        |        |       |    |         |         |         |       |           |       |           |    |            |        |           |          |           |         |          |         |  |       |              |       |               |    |               |   |  |         |            |         |       |         |         |         |      |        |        |       |        |        |        |        |    |         |         |         |       |           |       |           |    |            |        |           |          |           |         |           |         |  |       |              |       |              |    |               |
| ソフトウエア  | 70,814  | 55,558   | 15,255     |           |       |         |         |         |      |        |        |        |        |        |        |        |    |         |         |         |       |           |       |            |    |            |        |           |          |           |         |          |         |  |       |              |       |              |    |               |  |  |         |            |           |       |         |         |         |      |        |        |       |        |        |        |       |    |         |         |         |       |           |       |           |    |            |        |           |          |           |         |          |         |  |       |              |       |               |    |               |   |  |         |            |         |       |         |         |         |      |        |        |       |        |        |        |        |    |         |         |         |       |           |       |           |    |            |        |           |          |           |         |           |         |  |       |              |       |              |    |               |
| 合計  | 442,307   | 257,533  | 184,774    |           |       |         |         |         |      |        |        |        |        |        |        |        |    |         |         |         |       |           |       |            |    |            |        |           |          |           |         |          |         |  |       |              |       |              |    |               |  |  |         |            |           |       |         |         |         |      |        |        |       |        |        |        |       |    |         |         |         |       |           |       |           |    |            |        |           |          |           |         |          |         |  |       |              |       |               |    |               |   |  |         |            |         |       |         |         |         |      |        |        |       |        |        |        |        |    |         |         |         |       |           |       |           |    |            |        |           |          |           |         |           |         |  |       |              |       |              |    |               |
| 1 年 内   | 78,666 千円   |  |            |           |       |         |         |         |      |        |        |        |        |        |        |        |    |         |         |         |       |           |       |            |    |            |        |           |          |           |         |          |         |  |       |              |       |              |    |               |  |  |         |            |           |       |         |         |         |      |        |        |       |        |        |        |       |    |         |         |         |       |           |       |           |    |            |        |           |          |           |         |          |         |  |       |              |       |               |    |               |   |  |         |            |         |       |         |         |         |      |        |        |       |        |        |        |        |    |         |         |         |       |           |       |           |    |            |        |           |          |           |         |           |         |  |       |              |       |              |    |               |
| 1 年 超   | 114,685 千円  |  |            |           |       |         |         |         |      |        |        |        |        |        |        |        |    |         |         |         |       |           |       |            |    |            |        |           |          |           |         |          |         |  |       |              |       |              |    |               |  |  |         |            |           |       |         |         |         |      |        |        |       |        |        |        |       |    |         |         |         |       |           |       |           |    |            |        |           |          |           |         |          |         |  |       |              |       |               |    |               |   |  |         |            |         |       |         |         |         |      |        |        |       |        |        |        |        |    |         |         |         |       |           |       |           |    |            |        |           |          |           |         |           |         |  |       |              |       |              |    |               |
| 合計  | 193,351 千円  |  |            |           |       |         |         |         |      |        |        |        |        |        |        |        |    |         |         |         |       |           |       |            |    |            |        |           |          |           |         |          |         |  |       |              |       |              |    |               |  |  |         |            |           |       |         |         |         |      |        |        |       |        |        |        |       |    |         |         |         |       |           |       |           |    |            |        |           |          |           |         |          |         |  |       |              |       |               |    |               |   |  |         |            |         |       |         |         |         |      |        |        |       |        |        |        |        |    |         |         |         |       |           |       |           |    |            |        |           |          |           |         |           |         |  |       |              |       |              |    |               |
| 支払リース料  | 49,219 千円   |  |            |           |       |         |         |         |      |        |        |        |        |        |        |        |    |         |         |         |       |           |       |            |    |            |        |           |          |           |         |          |         |  |       |              |       |              |    |               |  |  |         |            |           |       |         |         |         |      |        |        |       |        |        |        |       |    |         |         |         |       |           |       |           |    |            |        |           |          |           |         |          |         |  |       |              |       |               |    |               |   |  |         |            |         |       |         |         |         |      |        |        |       |        |        |        |        |    |         |         |         |       |           |       |           |    |            |        |           |          |           |         |           |         |  |       |              |       |              |    |               |
| 減価償却費相当額  | 44,258 千円   |  |            |           |       |         |         |         |      |        |        |        |        |        |        |        |    |         |         |         |       |           |       |            |    |            |        |           |          |           |         |          |         |  |       |              |       |              |    |               |  |  |         |            |           |       |         |         |         |      |        |        |       |        |        |        |       |    |         |         |         |       |           |       |           |    |            |        |           |          |           |         |          |         |  |       |              |       |               |    |               |   |  |         |            |         |       |         |         |         |      |        |        |       |        |        |        |        |    |         |         |         |       |           |       |           |    |            |        |           |          |           |         |           |         |  |       |              |       |              |    |               |
| 支払利息相当額   | 4,890 千円  |  |            |           |       |         |         |         |      |        |        |        |        |        |        |        |    |         |         |         |       |           |       |            |    |            |        |           |          |           |         |          |         |  |       |              |       |              |    |               |  |  |         |            |           |       |         |         |         |      |        |        |       |        |        |        |       |    |         |         |         |       |           |       |           |    |            |        |           |          |           |         |          |         |  |       |              |       |               |    |               |   |  |         |            |         |       |         |         |         |      |        |        |       |        |        |        |        |    |         |         |         |       |           |       |           |    |            |        |           |          |           |         |           |         |  |       |              |       |              |    |               |
| 未経過リース料   |   |  |            |           |       |         |         |         |      |        |        |        |        |        |        |        |    |         |         |         |       |           |       |            |    |            |        |           |          |           |         |          |         |  |       |              |       |              |    |               |  |  |         |            |           |       |         |         |         |      |        |        |       |        |        |        |       |    |         |         |         |       |           |       |           |    |            |        |           |          |           |         |          |         |  |       |              |       |               |    |               |   |  |         |            |         |       |         |         |         |      |        |        |       |        |        |        |        |    |         |         |         |       |           |       |           |    |            |        |           |          |           |         |           |         |  |       |              |       |              |    |               |
| 1 年 内   | 3,373,174 千円  |  |            |           |       |         |         |         |      |        |        |        |        |        |        |        |    |         |         |         |       |           |       |            |    |            |        |           |          |           |         |          |         |  |       |              |       |              |    |               |  |  |         |            |           |       |         |         |         |      |        |        |       |        |        |        |       |    |         |         |         |       |           |       |           |    |            |        |           |          |           |         |          |         |  |       |              |       |               |    |               |   |  |         |            |         |       |         |         |         |      |        |        |       |        |        |        |        |    |         |         |         |       |           |       |           |    |            |        |           |          |           |         |           |         |  |       |              |       |              |    |               |
| 1 年 超   | 9,211,359 千円  |  |            |           |       |         |         |         |      |        |        |        |        |        |        |        |    |         |         |         |       |           |       |            |    |            |        |           |          |           |         |          |         |  |       |              |       |              |    |               |  |  |         |            |           |       |         |         |         |      |        |        |       |        |        |        |       |    |         |         |         |       |           |       |           |    |            |        |           |          |           |         |          |         |  |       |              |       |               |    |               |   |  |         |            |         |       |         |         |         |      |        |        |       |        |        |        |        |    |         |         |         |       |           |       |           |    |            |        |           |          |           |         |           |         |  |       |              |       |              |    |               |
| 合計  | 12,584,534 千円                                       |  |            |           |       |         |         |         |      |        |        |        |        |        |        |        |    |         |         |         |       |           |       |            |    |            |        |           |          |           |         |          |         |  |       |              |       |              |    |               |  |  |         |            |           |       |         |         |         |      |        |        |       |        |        |        |       |    |         |         |         |       |           |       |           |    |            |        |           |          |           |         |          |         |  |       |              |       |               |    |               |   |  |         |            |         |       |         |         |         |      |        |        |       |        |        |        |        |    |         |         |         |       |           |       |           |    |            |        |           |          |           |         |           |         |  |       |              |       |              |    |               |
|   | 取得価額相当額   | 減価償却累計額相当額   | 中間期末残高相当額  |           |       |         |         |         |      |        |        |        |        |        |        |        |    |         |         |         |       |           |       |            |    |            |        |           |          |           |         |          |         |  |       |              |       |              |    |               |  |  |         |            |           |       |         |         |         |      |        |        |       |        |        |        |       |    |         |         |         |       |           |       |           |    |            |        |           |          |           |         |          |         |  |       |              |       |               |    |               |   |  |         |            |         |       |         |         |         |      |        |        |       |        |        |        |        |    |         |         |         |       |           |       |           |    |            |        |           |          |           |         |           |         |  |       |              |       |              |    |               |
| 車輛運搬具   | 319,511   | 219,450  | 100,061    |           |       |         |         |         |      |        |        |        |        |        |        |        |    |         |         |         |       |           |       |            |    |            |        |           |          |           |         |          |         |  |       |              |       |              |    |               |  |  |         |            |           |       |         |         |         |      |        |        |       |        |        |        |       |    |         |         |         |       |           |       |           |    |            |        |           |          |           |         |          |         |  |       |              |       |               |    |               |   |  |         |            |         |       |         |         |         |      |        |        |       |        |        |        |        |    |         |         |         |       |           |       |           |    |            |        |           |          |           |         |           |         |  |       |              |       |              |    |               |
| 器具備品  | 33,948  | 28,971   | 4,976      |           |       |         |         |         |      |        |        |        |        |        |        |        |    |         |         |         |       |           |       |            |    |            |        |           |          |           |         |          |         |  |       |              |       |              |    |               |  |  |         |            |           |       |         |         |         |      |        |        |       |        |        |        |       |    |         |         |         |       |           |       |           |    |            |        |           |          |           |         |          |         |  |       |              |       |               |    |               |   |  |         |            |         |       |         |         |         |      |        |        |       |        |        |        |        |    |         |         |         |       |           |       |           |    |            |        |           |          |           |         |           |         |  |       |              |       |              |    |               |
| ソフトウエア  | 80,880  | 74,784   | 6,095      |           |       |         |         |         |      |        |        |        |        |        |        |        |    |         |         |         |       |           |       |            |    |            |        |           |          |           |         |          |         |  |       |              |       |              |    |               |  |  |         |            |           |       |         |         |         |      |        |        |       |        |        |        |       |    |         |         |         |       |           |       |           |    |            |        |           |          |           |         |          |         |  |       |              |       |               |    |               |   |  |         |            |         |       |         |         |         |      |        |        |       |        |        |        |        |    |         |         |         |       |           |       |           |    |            |        |           |          |           |         |           |         |  |       |              |       |              |    |               |
| 合計  | 434,340   | 323,206  | 111,133    |           |       |         |         |         |      |        |        |        |        |        |        |        |    |         |         |         |       |           |       |            |    |            |        |           |          |           |         |          |         |  |       |              |       |              |    |               |  |  |         |            |           |       |         |         |         |      |        |        |       |        |        |        |       |    |         |         |         |       |           |       |           |    |            |        |           |          |           |         |          |         |  |       |              |       |               |    |               |   |  |         |            |         |       |         |         |         |      |        |        |       |        |        |        |        |    |         |         |         |       |           |       |           |    |            |        |           |          |           |         |           |         |  |       |              |       |              |    |               |
| 1 年 内   | 64,104 千円   |  |            |           |       |         |         |         |      |        |        |        |        |        |        |        |    |         |         |         |       |           |       |            |    |            |        |           |          |           |         |          |         |  |       |              |       |              |    |               |  |  |         |            |           |       |         |         |         |      |        |        |       |        |        |        |       |    |         |         |         |       |           |       |           |    |            |        |           |          |           |         |          |         |  |       |              |       |               |    |               |   |  |         |            |         |       |         |         |         |      |        |        |       |        |        |        |        |    |         |         |         |       |           |       |           |    |            |        |           |          |           |         |           |         |  |       |              |       |              |    |               |
| 1 年 超   | 54,026 千円   |  |            |           |       |         |         |         |      |        |        |        |        |        |        |        |    |         |         |         |       |           |       |            |    |            |        |           |          |           |         |          |         |  |       |              |       |              |    |               |  |  |         |            |           |       |         |         |         |      |        |        |       |        |        |        |       |    |         |         |         |       |           |       |           |    |            |        |           |          |           |         |          |         |  |       |              |       |               |    |               |   |  |         |            |         |       |         |         |         |      |        |        |       |        |        |        |        |    |         |         |         |       |           |       |           |    |            |        |           |          |           |         |           |         |  |       |              |       |              |    |               |
| 合計  | 118,130 千円  |  |            |           |       |         |         |         |      |        |        |        |        |        |        |        |    |         |         |         |       |           |       |            |    |            |        |           |          |           |         |          |         |  |       |              |       |              |    |               |  |  |         |            |           |       |         |         |         |      |        |        |       |        |        |        |       |    |         |         |         |       |           |       |           |    |            |        |           |          |           |         |          |         |  |       |              |       |               |    |               |   |  |         |            |         |       |         |         |         |      |        |        |       |        |        |        |        |    |         |         |         |       |           |       |           |    |            |        |           |          |           |         |           |         |  |       |              |       |              |    |               |
| 支払リース料  | 40,281 千円   |  |            |           |       |         |         |         |      |        |        |        |        |        |        |        |    |         |         |         |       |           |       |            |    |            |        |           |          |           |         |          |         |  |       |              |       |              |    |               |  |  |         |            |           |       |         |         |         |      |        |        |       |        |        |        |       |    |         |         |         |       |           |       |           |    |            |        |           |          |           |         |          |         |  |       |              |       |               |    |               |   |  |         |            |         |       |         |         |         |      |        |        |       |        |        |        |        |    |         |         |         |       |           |       |           |    |            |        |           |          |           |         |           |         |  |       |              |       |              |    |               |
| 減価償却費相当額  | 34,955 千円   |  |            |           |       |         |         |         |      |        |        |        |        |        |        |        |    |         |         |         |       |           |       |            |    |            |        |           |          |           |         |          |         |  |       |              |       |              |    |               |  |  |         |            |           |       |         |         |         |      |        |        |       |        |        |        |       |    |         |         |         |       |           |       |           |    |            |        |           |          |           |         |          |         |  |       |              |       |               |    |               |   |  |         |            |         |       |         |         |         |      |        |        |       |        |        |        |        |    |         |         |         |       |           |       |           |    |            |        |           |          |           |         |           |         |  |       |              |       |              |    |               |
| 支払利息相当額   | 3,074 千円  |  |            |           |       |         |         |         |      |        |        |        |        |        |        |        |    |         |         |         |       |           |       |            |    |            |        |           |          |           |         |          |         |  |       |              |       |              |    |               |  |  |         |            |           |       |         |         |         |      |        |        |       |        |        |        |       |    |         |         |         |       |           |       |           |    |            |        |           |          |           |         |          |         |  |       |              |       |               |    |               |   |  |         |            |         |       |         |         |         |      |        |        |       |        |        |        |        |    |         |         |         |       |           |       |           |    |            |        |           |          |           |         |           |         |  |       |              |       |              |    |               |
| 未経過リース料   |   |  |            |           |       |         |         |         |      |        |        |        |        |        |        |        |    |         |         |         |       |           |       |            |    |            |        |           |          |           |         |          |         |  |       |              |       |              |    |               |  |  |         |            |           |       |         |         |         |      |        |        |       |        |        |        |       |    |         |         |         |       |           |       |           |    |            |        |           |          |           |         |          |         |  |       |              |       |               |    |               |   |  |         |            |         |       |         |         |         |      |        |        |       |        |        |        |        |    |         |         |         |       |           |       |           |    |            |        |           |          |           |         |           |         |  |       |              |       |              |    |               |
| 1 年 内   | 3,710,148 千円  |  |            |           |       |         |         |         |      |        |        |        |        |        |        |        |    |         |         |         |       |           |       |            |    |            |        |           |          |           |         |          |         |  |       |              |       |              |    |               |  |  |         |            |           |       |         |         |         |      |        |        |       |        |        |        |       |    |         |         |         |       |           |       |           |    |            |        |           |          |           |         |          |         |  |       |              |       |               |    |               |   |  |         |            |         |       |         |         |         |      |        |        |       |        |        |        |        |    |         |         |         |       |           |       |           |    |            |        |           |          |           |         |           |         |  |       |              |       |              |    |               |
| 1 年 超   | 11,377,321 千円                                       |  |            |           |       |         |         |         |      |        |        |        |        |        |        |        |    |         |         |         |       |           |       |            |    |            |        |           |          |           |         |          |         |  |       |              |       |              |    |               |  |  |         |            |           |       |         |         |         |      |        |        |       |        |        |        |       |    |         |         |         |       |           |       |           |    |            |        |           |          |           |         |          |         |  |       |              |       |               |    |               |   |  |         |            |         |       |         |         |         |      |        |        |       |        |        |        |        |    |         |         |         |       |           |       |           |    |            |        |           |          |           |         |           |         |  |       |              |       |              |    |               |
| 合計  | 15,087,470 千円                                       |  |            |           |       |         |         |         |      |        |        |        |        |        |        |        |    |         |         |         |       |           |       |            |    |            |        |           |          |           |         |          |         |  |       |              |       |              |    |               |  |  |         |            |           |       |         |         |         |      |        |        |       |        |        |        |       |    |         |         |         |       |           |       |           |    |            |        |           |          |           |         |          |         |  |       |              |       |               |    |               |   |  |         |            |         |       |         |         |         |      |        |        |       |        |        |        |        |    |         |         |         |       |           |       |           |    |            |        |           |          |           |         |           |         |  |       |              |       |              |    |               |
|   | 取得価額相当額   | 減価償却累計額相当額   | 期末残高相当額    |           |       |         |         |         |      |        |        |        |        |        |        |        |    |         |         |         |       |           |       |            |    |            |        |           |          |           |         |          |         |  |       |              |       |              |    |               |  |  |         |            |           |       |         |         |         |      |        |        |       |        |        |        |       |    |         |         |         |       |           |       |           |    |            |        |           |          |           |         |          |         |  |       |              |       |               |    |               |   |  |         |            |         |       |         |         |         |      |        |        |       |        |        |        |        |    |         |         |         |       |           |       |           |    |            |        |           |          |           |         |           |         |  |       |              |       |              |    |               |
| 車輛運搬具   | 319,511   | 193,584  | 125,927    |           |       |         |         |         |      |        |        |        |        |        |        |        |    |         |         |         |       |           |       |            |    |            |        |           |          |           |         |          |         |  |       |              |       |              |    |               |  |  |         |            |           |       |         |         |         |      |        |        |       |        |        |        |       |    |         |         |         |       |           |       |           |    |            |        |           |          |           |         |          |         |  |       |              |       |               |    |               |   |  |         |            |         |       |         |         |         |      |        |        |       |        |        |        |        |    |         |         |         |       |           |       |           |    |            |        |           |          |           |         |           |         |  |       |              |       |              |    |               |
| 器具備品  | 52,414  | 44,286   | 8,128      |           |       |         |         |         |      |        |        |        |        |        |        |        |    |         |         |         |       |           |       |            |    |            |        |           |          |           |         |          |         |  |       |              |       |              |    |               |  |  |         |            |           |       |         |         |         |      |        |        |       |        |        |        |       |    |         |         |         |       |           |       |           |    |            |        |           |          |           |         |          |         |  |       |              |       |               |    |               |   |  |         |            |         |       |         |         |         |      |        |        |       |        |        |        |        |    |         |         |         |       |           |       |           |    |            |        |           |          |           |         |           |         |  |       |              |       |              |    |               |
| ソフトウエア  | 80,880  | 68,847   | 12,032     |           |       |         |         |         |      |        |        |        |        |        |        |        |    |         |         |         |       |           |       |            |    |            |        |           |          |           |         |          |         |  |       |              |       |              |    |               |  |  |         |            |           |       |         |         |         |      |        |        |       |        |        |        |       |    |         |         |         |       |           |       |           |    |            |        |           |          |           |         |          |         |  |       |              |       |               |    |               |   |  |         |            |         |       |         |         |         |      |        |        |       |        |        |        |        |    |         |         |         |       |           |       |           |    |            |        |           |          |           |         |           |         |  |       |              |       |              |    |               |
| 合計  | 452,806   | 306,717  | 146,088    |           |       |         |         |         |      |        |        |        |        |        |        |        |    |         |         |         |       |           |       |            |    |            |        |           |          |           |         |          |         |  |       |              |       |              |    |               |  |  |         |            |           |       |         |         |         |      |        |        |       |        |        |        |       |    |         |         |         |       |           |       |           |    |            |        |           |          |           |         |          |         |  |       |              |       |               |    |               |   |  |         |            |         |       |         |         |         |      |        |        |       |        |        |        |        |    |         |         |         |       |           |       |           |    |            |        |           |          |           |         |           |         |  |       |              |       |              |    |               |
| 1 年 内   | 69,086 千円   |  |            |           |       |         |         |         |      |        |        |        |        |        |        |        |    |         |         |         |       |           |       |            |    |            |        |           |          |           |         |          |         |  |       |              |       |              |    |               |  |  |         |            |           |       |         |         |         |      |        |        |       |        |        |        |       |    |         |         |         |       |           |       |           |    |            |        |           |          |           |         |          |         |  |       |              |       |               |    |               |   |  |         |            |         |       |         |         |         |      |        |        |       |        |        |        |        |    |         |         |         |       |           |       |           |    |            |        |           |          |           |         |           |         |  |       |              |       |              |    |               |
| 1 年 超   | 85,208 千円   |  |            |           |       |         |         |         |      |        |        |        |        |        |        |        |    |         |         |         |       |           |       |            |    |            |        |           |          |           |         |          |         |  |       |              |       |              |    |               |  |  |         |            |           |       |         |         |         |      |        |        |       |        |        |        |       |    |         |         |         |       |           |       |           |    |            |        |           |          |           |         |          |         |  |       |              |       |               |    |               |   |  |         |            |         |       |         |         |         |      |        |        |       |        |        |        |        |    |         |         |         |       |           |       |           |    |            |        |           |          |           |         |           |         |  |       |              |       |              |    |               |
| 合計  | 154,294 千円  |  |            |           |       |         |         |         |      |        |        |        |        |        |        |        |    |         |         |         |       |           |       |            |    |            |        |           |          |           |         |          |         |  |       |              |       |              |    |               |  |  |         |            |           |       |         |         |         |      |        |        |       |        |        |        |       |    |         |         |         |       |           |       |           |    |            |        |           |          |           |         |          |         |  |       |              |       |               |    |               |   |  |         |            |         |       |         |         |         |      |        |        |       |        |        |        |        |    |         |         |         |       |           |       |           |    |            |        |           |          |           |         |           |         |  |       |              |       |              |    |               |
| 支払リース料  | 99,200 千円   |  |            |           |       |         |         |         |      |        |        |        |        |        |        |        |    |         |         |         |       |           |       |            |    |            |        |           |          |           |         |          |         |  |       |              |       |              |    |               |  |  |         |            |           |       |         |         |         |      |        |        |       |        |        |        |       |    |         |         |         |       |           |       |           |    |            |        |           |          |           |         |          |         |  |       |              |       |               |    |               |   |  |         |            |         |       |         |         |         |      |        |        |       |        |        |        |        |    |         |         |         |       |           |       |           |    |            |        |           |          |           |         |           |         |  |       |              |       |              |    |               |
| 減価償却費相当額  | 89,542 千円   |  |            |           |       |         |         |         |      |        |        |        |        |        |        |        |    |         |         |         |       |           |       |            |    |            |        |           |          |           |         |          |         |  |       |              |       |              |    |               |  |  |         |            |           |       |         |         |         |      |        |        |       |        |        |        |       |    |         |         |         |       |           |       |           |    |            |        |           |          |           |         |          |         |  |       |              |       |               |    |               |   |  |         |            |         |       |         |         |         |      |        |        |       |        |        |        |        |    |         |         |         |       |           |       |           |    |            |        |           |          |           |         |           |         |  |       |              |       |              |    |               |
| 支払利息相当額   | 10,242 千円   |  |            |           |       |         |         |         |      |        |        |        |        |        |        |        |    |         |         |         |       |           |       |            |    |            |        |           |          |           |         |          |         |  |       |              |       |              |    |               |  |  |         |            |           |       |         |         |         |      |        |        |       |        |        |        |       |    |         |         |         |       |           |       |           |    |            |        |           |          |           |         |          |         |  |       |              |       |               |    |               |   |  |         |            |         |       |         |         |         |      |        |        |       |        |        |        |        |    |         |         |         |       |           |       |           |    |            |        |           |          |           |         |           |         |  |       |              |       |              |    |               |
| 未経過リース料   |   |  |            |           |       |         |         |         |      |        |        |        |        |        |        |        |    |         |         |         |       |           |       |            |    |            |        |           |          |           |         |          |         |  |       |              |       |              |    |               |  |  |         |            |           |       |         |         |         |      |        |        |       |        |        |        |       |    |         |         |         |       |           |       |           |    |            |        |           |          |           |         |          |         |  |       |              |       |               |    |               |   |  |         |            |         |       |         |         |         |      |        |        |       |        |        |        |        |    |         |         |         |       |           |       |           |    |            |        |           |          |           |         |           |         |  |       |              |       |              |    |               |
| 1 年 内   | 2,933,431 千円  |  |            |           |       |         |         |         |      |        |        |        |        |        |        |        |    |         |         |         |       |           |       |            |    |            |        |           |          |           |         |          |         |  |       |              |       |              |    |               |  |  |         |            |           |       |         |         |         |      |        |        |       |        |        |        |       |    |         |         |         |       |           |       |           |    |            |        |           |          |           |         |          |         |  |       |              |       |               |    |               |   |  |         |            |         |       |         |         |         |      |        |        |       |        |        |        |        |    |         |         |         |       |           |       |           |    |            |        |           |          |           |         |           |         |  |       |              |       |              |    |               |
| 1 年 超   | 9,023,719 千円  |  |            |           |       |         |         |         |      |        |        |        |        |        |        |        |    |         |         |         |       |           |       |            |    |            |        |           |          |           |         |          |         |  |       |              |       |              |    |               |  |  |         |            |           |       |         |         |         |      |        |        |       |        |        |        |       |    |         |         |         |       |           |       |           |    |            |        |           |          |           |         |          |         |  |       |              |       |               |    |               |   |  |         |            |         |       |         |         |         |      |        |        |       |        |        |        |        |    |         |         |         |       |           |       |           |    |            |        |           |          |           |         |           |         |  |       |              |       |              |    |               |
| 合計  | 11,957,150 千円                                       |  |            |           |       |         |         |         |      |        |        |        |        |        |        |        |    |         |         |         |       |           |       |            |    |            |        |           |          |           |         |          |         |  |       |              |       |              |    |               |  |  |         |            |           |       |         |         |         |      |        |        |       |        |        |        |       |    |         |         |         |       |           |       |           |    |            |        |           |          |           |         |          |         |  |       |              |       |               |    |               |   |  |         |            |         |       |         |         |         |      |        |        |       |        |        |        |        |    |         |         |         |       |           |       |           |    |            |        |           |          |           |         |           |         |  |       |              |       |              |    |               |

( 有価証券関係 )

該当事項はありません。

( デリバティブ取引関係 )

前中間会計期間、前事業年度及び当中間会計期間において、中間財務諸表の作成の基本となる重要な事項「6 ヘッジ会計の方法」に記載の通りヘッジ会計が適用されているデリバティブ取引のみであるため、注記の対象から除いております。

( 持分法損益等 )

前中間会計期間 ( 自 平成 14 年 11 月 1 日 至 平成 15 年 4 月 30 日 )

利益基準及び剰余金基準からみて重要性の乏しい関連会社であるため、記載を省略しております。

当中間会計期間 ( 自 平成 15 年 11 月 1 日 至 平成 16 年 4 月 30 日 )

利益基準及び利益剰余金基準からみて重要性の乏しい関連会社であるため、記載を省略しております。

前事業年度 ( 自 平成 14 年 11 月 1 日 至 平成 15 年 10 月 31 日 )

利益基準及び剰余金基準からみて重要性の乏しい関連会社であるため、記載を省略しております。

( 1株当たり情報 )

| 前中間会計期間<br>自 平成 14 年 11 月 1 日<br>至 平成 15 年 4 月 30 日  | 当中間会計期間<br>自 平成 15 年 11 月 1 日<br>至 平成 16 年 4 月 30 日  | 前事業年度<br>自 平成 14 年 11 月 1 日<br>至 平成 15 年 10 月 31 日   |
|--|--|--|
| <p>1株当たり純資産額 47,384円33銭<br/>1株当たり<br/>中間純損失 14,426円02銭</p> <p>潜在株式調整後1株<br/>当たり中間純利益</p> <p>潜在株式調整後1株当たり中間純利益につきましては、潜在株式がないため記載しておりません。</p> <p>(追加情報)<br/>当中間会計期間から「1株当たり当期純利益に関する会計基準」(企業会計基準委員会 平成14年9月25日 企業会計基準第2号)及び「1株当たり当期純利益に関する会計基準の適用指針」(企業会計基準委員会 平成14年9月25日 企業会計基準適用指針第4号)を適用しております。なお、これによる影響はありません。</p> | <p>1株当たり純資産額 4,007円09銭<br/>1株当たり<br/>中間純損失 295円69銭</p> <p>潜在株式調整後1株<br/>当たり中間純利益</p> <p>潜在株式調整後1株当たり中間純利益については、1株当たり中間純損失であるため記載しておりません。</p> | <p>1株当たり純資産額 4,302円78銭<br/>1株当たり<br/>当期純損失 8,385円46銭</p> <p>潜在株式調整後1株<br/>当たり当期純利益</p> <p>潜在株式調整後1株当たり当期純利益につきましては、潜在株式がないため記載しておりません。</p> <p>(追加情報)<br/>当事業年度から「1株当たり当期純利益に関する会計基準」(企業会計基準第2号)及び「1株当たり当期純利益に関する会計基準の適用指針」(企業会計基準適用指針第4号)が平成14年4月1日以降開始する事業年度に係る財務諸表から適用されることになったことに伴い、当事業年度から同会計基準及び適用指針によっております。これによる影響はありません。</p> |

(注) 1株当たり中間(当期)純損失の算定上の基礎は以下のとおりであります。

| 項 目   | 前中間会計期間<br>自 平成 14 年 11 月 1 日<br>至 平成 15 年 4 月 30 日 | 当中間会計期間<br>自 平成 15 年 11 月 1 日<br>至 平成 16 年 4 月 30 日 | 前事業年度<br>自 平成 14 年 11 月 1 日<br>至 平成 15 年 10 月 31 日 |
|---|---|---|--|
| 中間(当期)純損失(千円)                                       | 1,268,032   | 55,560  | 794,508  |
| 普通株主に帰属しない金額(千円)                                    |   |   |  |
| 普通株式に係る中間(当期)純損失(千円)                                | 1,268,032   | 55,560  | 794,508  |
| 期中平均株式数(株)  | 87,899  | 187,899   | 94,748   |
| 希薄化効果を有しないため、潜在株式調整後1株当たり中間(当期)純利益の算定に含めなかった潜在株式の概要 |   | <p>新株予約権</p> <p>新株予約権の目的となる株式の数 3,212株</p>          |  |

(重要な後発事象)

| <p>前中間会計期間<br/>自 平成 14 年 11 月 1 日<br/>至 平成 15 年 4 月 30 日</p> | <p>当中間会計期間<br/>自 平成 15 年 11 月 1 日<br/>至 平成 16 年 4 月 30 日</p>   | <p>前事業年度<br/>自 平成 14 年 11 月 1 日<br/>至 平成 15 年 10 月 31 日</p>   |
|--|--|---|
|  | <p>(新株予約権の発行について)<br/>当社は平成 16 年 5 月 25 日開催の取締役会において、当社第 7 回定時株主総会で承認されました、商法第 280 条ノ 20 および第 280 条ノ 21 の規定によるストックオプション(新株予約権)の発行について下記の通り決議いたしました。</p> <p>(1) 新株予約権の発行日<br/>平成 16 年 5 月 31 日</p> <p>(2) 新株予約権の発行数<br/>427 個(ただし、1 個につき 1 株)</p> <p>(3) 新株予約権の目的たる株式の種類<br/>当社普通株式</p> <p>(4) 新株予約権の行使時の払込金額<br/>新株予約権 1 個当たり 89,800 円</p> <p>(5) 新株予約権の行使により株式を発行する場合の株式の発行価格及び資本組入額<br/>発行価格(1 株当たり)<br/>89,800 円<br/>資本組入額(1 株当たり)<br/>44,900 円</p> <p>(6) 新株予約権の行使の条件<br/>権利行使時においても当社の従業員であることを要する。ただし、任期満了による退任、定年退職等で当社取締役会が認めた場合はこの限りではない。新株予約権の譲渡、質入、その他の処分及び相続は認められない。</p> <p>(7) 新株予約権の権利行使期間<br/>平成 18 年 6 月 1 日から平成 23 年 3 月 31 日まで</p> | <p>(新路線の就航について)<br/>新規航空機材の導入により、平成 16 年 7 月から新路線就航を決定いたしました。<br/>その概略は以下のとおりであります。</p> <ol style="list-style-type: none"> <li>1. 新路線<br/>東京 那覇線</li> <li>2. 就航時期<br/>平成 16 年 7 月</li> <li>3. 営業活動に及ぼす重要な影響<br/>東京 那覇線を 1 日 4 便運航する計画であります。なお、その他の路線は従来のとおり運航する計画であります。</li> </ol> <p>(新株予約権の発行について)<br/>当社は、平成 16 年 1 月 28 日開催の第 7 回定時株主総会において、商法 280 条ノ 20 および商法 280 条ノ 21 の規定に基づき、「ストックオプションとして新株予約権を発行する件」を決議いたしました。<br/>その概略は以下のとおりであります。</p> <ol style="list-style-type: none"> <li>1. 株主以外の者に対し特に有利な条件をもって新株予約権を発行する理由<br/><br/>当社の取締役、監査役及び使用人に対し、当社の業績向上に対する意欲や士気を高めることを目的として、本件新株予約権を発行することとする。</li> <li>2. 新株予約権発行の要領<br/>(1) 新株予約権の目的たる株式の種類及び数<br/>当社普通株式 3,758 株を総株数の上限とする。<br/>なお、当社が株式分割または株式併合を行う場合、次の算式により目的となる株式の数を調整するものとする。ただし、かかる調整は本件新株予約権のうち、当該時点で行使されていない新株予約権の目的となる株式の数についてのみ行われ、調整の結果生じる 1 株未満の端数については、これを切り捨てるものとする。</li> </ol> <p>調整後株式数 = 調整前株式数 × 分割・併合の比率</p> <p>また、当社が他社と吸収合併もしくは新設合併を行い本件新株予約権が承継される場合、または当社が新設分割もしくは吸収分割を行う場合、当社は必要と認める株式数の調整を行うことができるものとする。</p> |

| <p>前中間会計期間<br/>自 平成 14 年 11 月 1 日<br/>至 平成 15 年 4 月 30 日</p> | <p>当中間会計期間<br/>自 平成 15 年 11 月 1 日<br/>至 平成 16 年 4 月 30 日</p> | <p>前事業年度<br/>自 平成 14 年 11 月 1 日<br/>至 平成 15 年 10 月 31 日</p>   |
|--|--|---|
|  |  | <p>(2) 発行する新株予約権の総数<br/>3,758 個を上限とする。<br/>新株予約権 1 個につき普通株式 1 株。ただし、前項(1)に定める株式の数の調整を行った場合は、同様の調整を行う。</p> <p>(3) 新株予約権の発行価額<br/>無償で発行するものとする。</p> <p>(4) 新株予約権行使時に払込みをすべき金額<br/>新株予約権 1 個当たりの払込金額は、次により決定される 1 株当たりの払込金額に(3)に定める新株予約権 1 個の株式数を乗じた金額とする。<br/>1 株当たりの払込金額は、新株予約権の発行する日の属する月の前月の各日(取引が成立していない日を除く)における当社普通株式の東京証券取引所における終値の平均値に 1.05 を乗じた金額(1 円未満の端数は切上げ)とする。<br/>ただし、当該金額が新株予約権発行日の前営業日の終値(取引が成立しない場合はその直近日の終値)を下回る場合は、当該終値とする。<br/>なお、新株予約権発行後、当社が株式分割または株式併合を行う場合、次の算式により 1 株当たりの払込金額を調整し、調整による 1 円未満の端数は切上げる。</p> $\text{調整後払込金額} = \frac{\text{調整前払込金額} \times 1}{\text{分割・併合の比率}}$ <p>また、時価を下回る価額で新株を発行または自己株式の処分を行う場合は、次の算式により 1 株当たりの払込金額を調整し、調整による 1 円未満の端数は切り上げる。</p> $\text{調整後払込金額} = \frac{\text{調整前払込金額} \times \left( \frac{\text{既発行株式数} + \text{新規発行株式数} \times 1 \text{株当たり払込金額}}{\text{既発行株式数} + \text{新規発行株式数}} \right)}{\text{既発行株式数} + \text{新規発行株式数}}$ <p>(5) 新株予約権の権利行使期間<br/>平成 18 年 4 月 1 日 ~ 平成 23 年 3 月 31 日</p> |

| <p>前中間会計期間<br/>自 平成 14 年 11 月 1 日<br/>至 平成 15 年 4 月 30 日</p> | <p>当中間会計期間<br/>自 平成 15 年 11 月 1 日<br/>至 平成 16 年 4 月 30 日</p> | <p>前事業年度<br/>自 平成 14 年 11 月 1 日<br/>至 平成 15 年 10 月 31 日</p>  |
|--|--|--|
|  |  | <p>(6) 新株予約権の行使条件<br/> 新株予約権の割当てを受けた者は、権利行使時においても、当社の取締役、監査役および従業員であることを要す。<br/> ただし、任期満了による退任、定年退職の場合には上記新株予約権の行使期間の開始時、または退任もしくは退職のどちらか遅い時点から2年間に限り権利行使できるものとする。<br/> その他の条件については、当社と対象取締役、監査役及び従業員との間で締結する「新株予約権割当契約」で定めるところによる。</p> <p>(7) 新株予約権の消却事由及び条件<br/> 新株予約権者が権利行使する前に前項(6)に定める新株予約権の行使条件に該当しなくなったため、新株予約権を行使できなくなった場合、当該新株予約権については、無償で消却することができる。</p> <p>(8) 細目事項<br/> その他、新株予約権発行に必要な事項は今後の取締役会において決定する。</p> |

## 2. そ の 他

該当事項はありません。